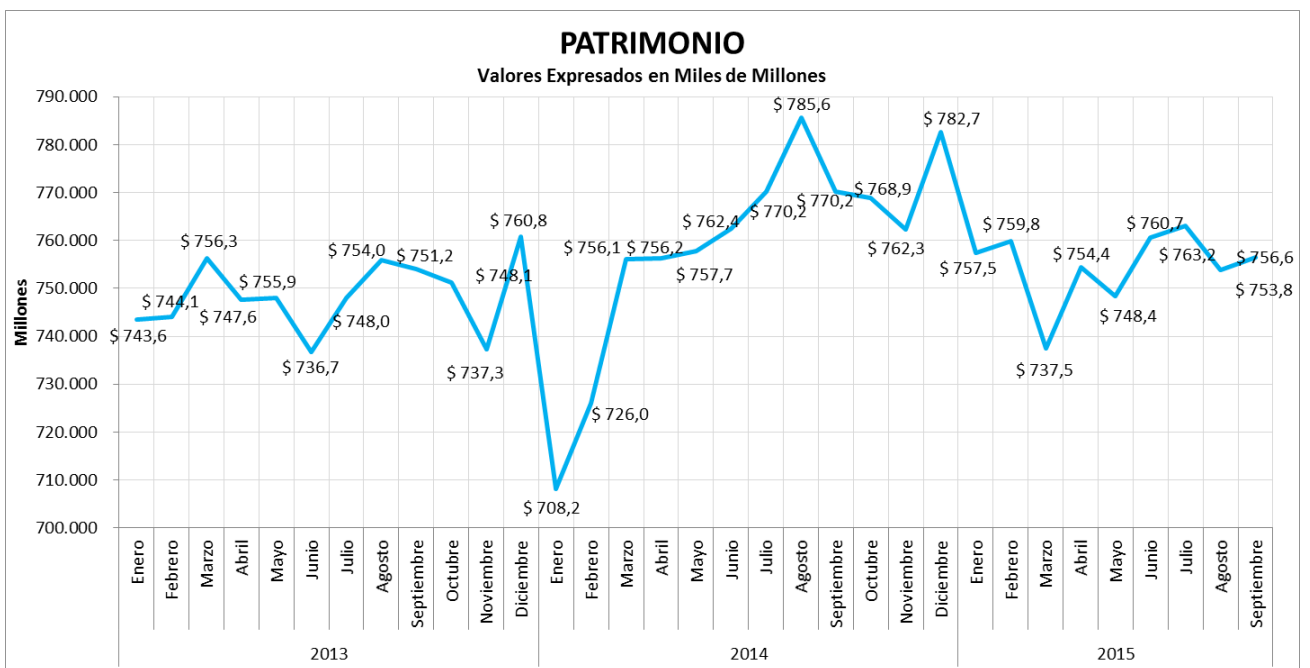
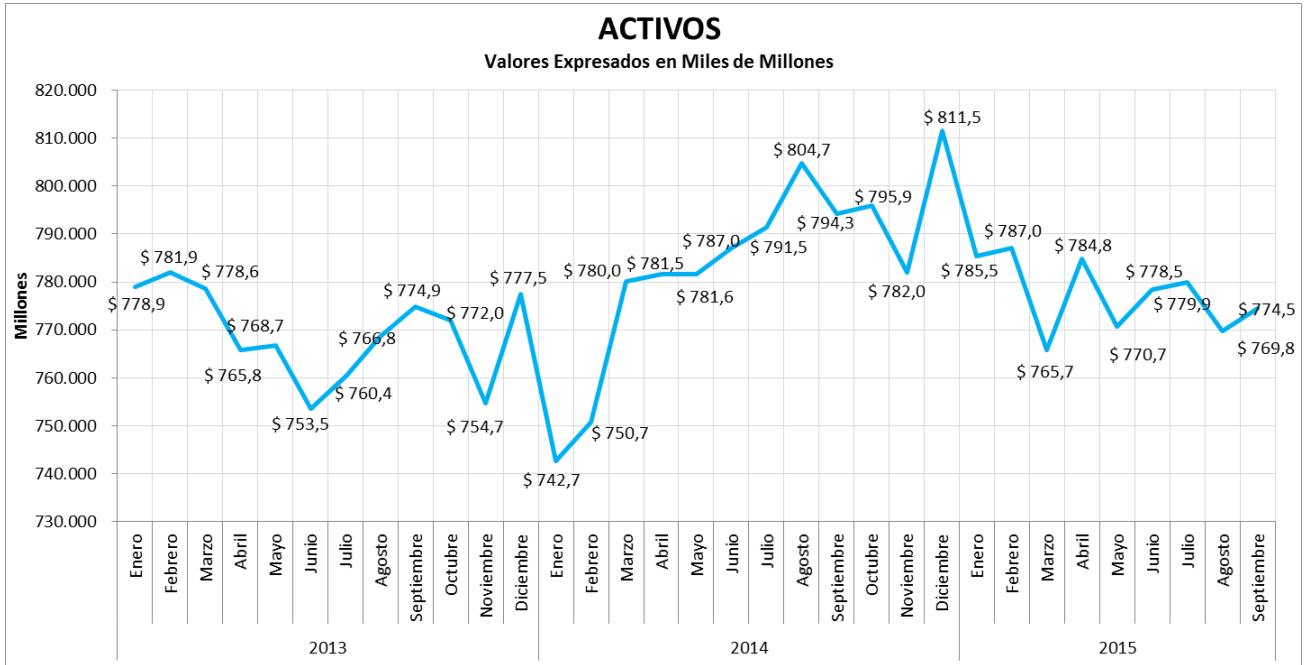


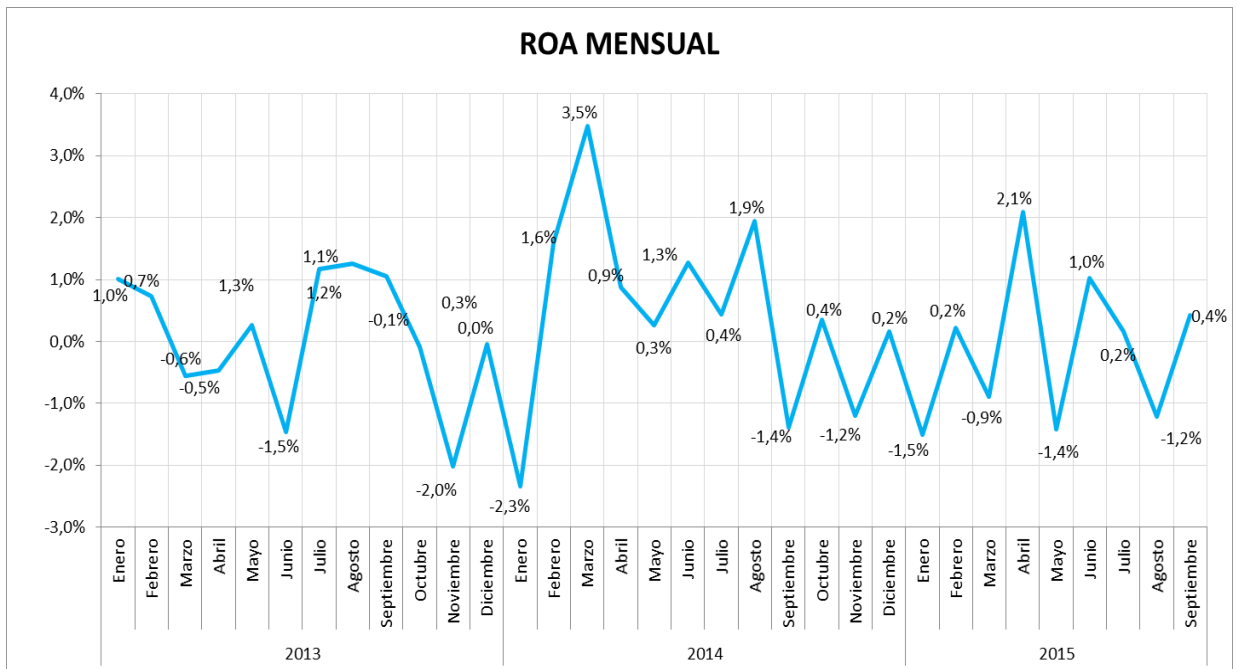
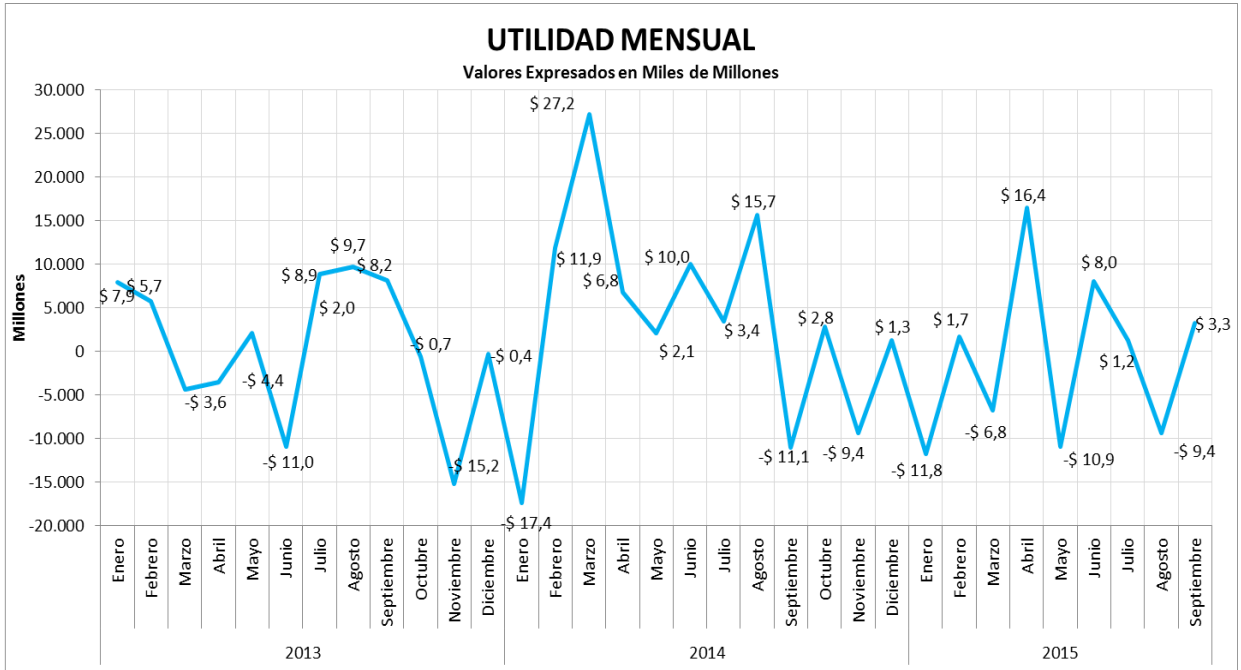


ASOMUTUOS

Asociación Nacional de Fondos Mutuos de Inversión

**CIFRAS CONSOLIDADAS
SEPTIEMBRE 2015**



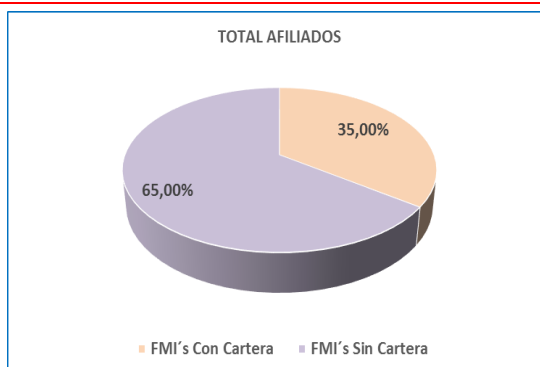
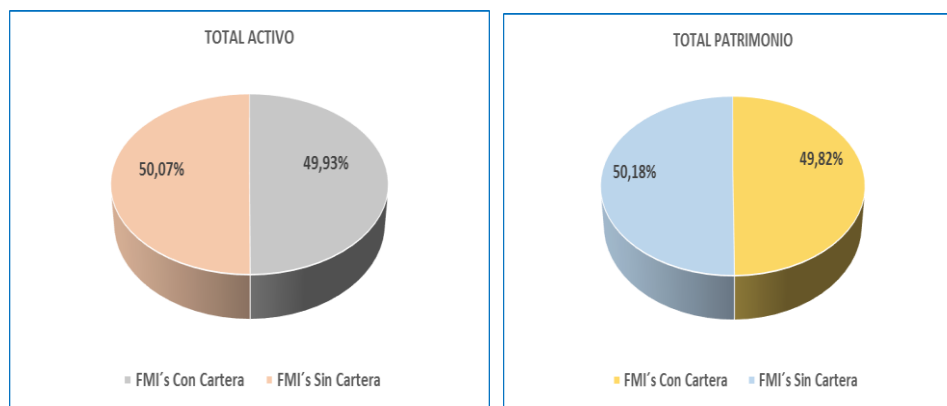


CIFRAS IMPORTANTES	TOTAL	Participación	
		FMI's Con Cartera	FMI's Sin Cartera
TOTAL ACTIVOS *	\$ 774.497	49,93%	50,07%
TOTAL PATRIMONIO *	\$ 756.573	49,82%	50,18%
TOTAL AFILIADOS	84.545	35,00%	65,00%

* Cifras en Millones

ENE - SEPT	TOTAL	FMI's Con Cartera	FMI's Sin Cartera
ROA	-1,08%	1,67%	-3,94%
ROE	-1,11%	1,67%	-3,91%
UTILIDAD TOTAL	- 8.378		

[Consultar Cifras del Gremio con corte a Septiembre 2015 \(Clic Aqui\)](#)



TOP 5 FMI's

FMI	ROA (Acum)
COLMOTORES	5,49%
FIA	4,75%
FONDOBANEQ	3,95%
FAVIM	3,88%
PETROCAJA	3,74%

FMI	Variación Anual Afiliados
FONDOBANEQ	33,91%
FAVIM	32,50%
COMPARTIR	25,46%
FECOM	16,61%
PETROMECL	15,44%

FMI	Variación Anual Utilidad
COLMOTORES	188,37%
FIMPREVI	35,49%
FINDETER	27,44%
FECOM	10,32%
FONDOBANEQ	3,54%



ASOMUTUOS

Asociación Nacional de Fondos Mutuos de Inversión

Luz Elena Yepes Lobo

Directora Ejecutiva

Roberto Garavito

Asistente Administrativo

Nota Aclaratoria / Disclaimer:

Esta recopilación fue elaborada con base en información de fuentes que ASOMUTUOS considera confiables. No obstante lo anterior, ASOMUTUOS no se hace responsable de interpretaciones o distorsiones que del mismo hagan terceras personas. Las cifras presentadas reflejan comportamientos históricos o información a la fecha de la elaboración.