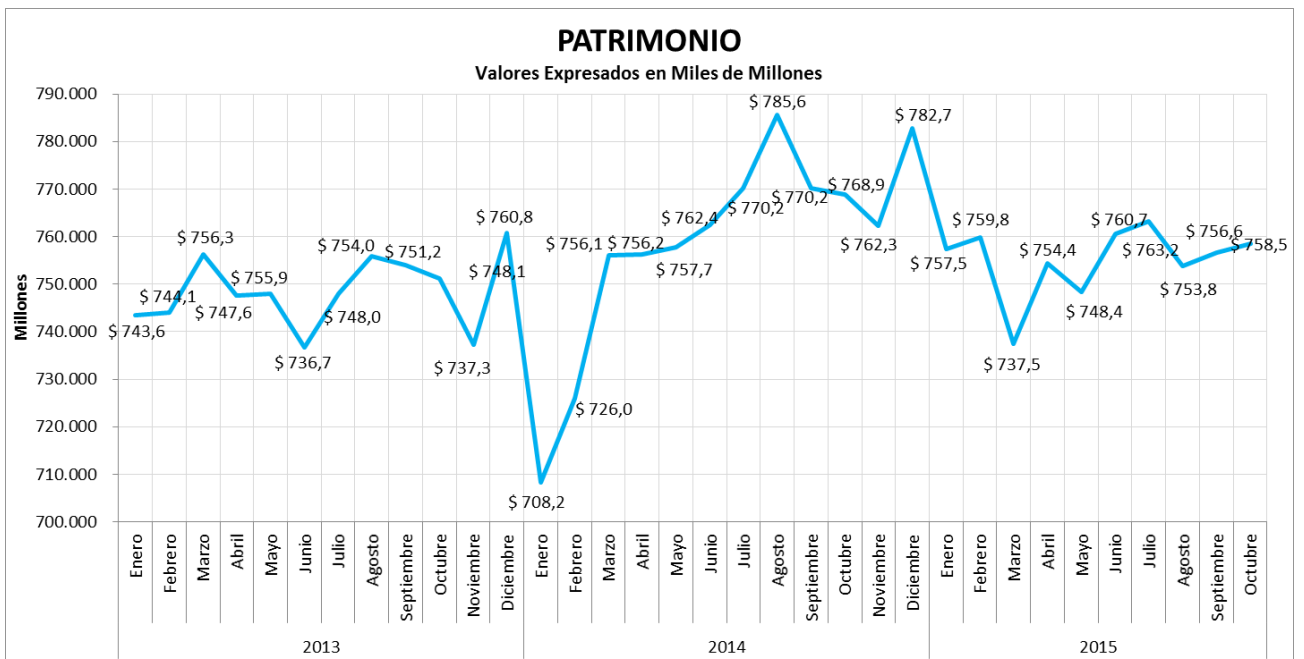
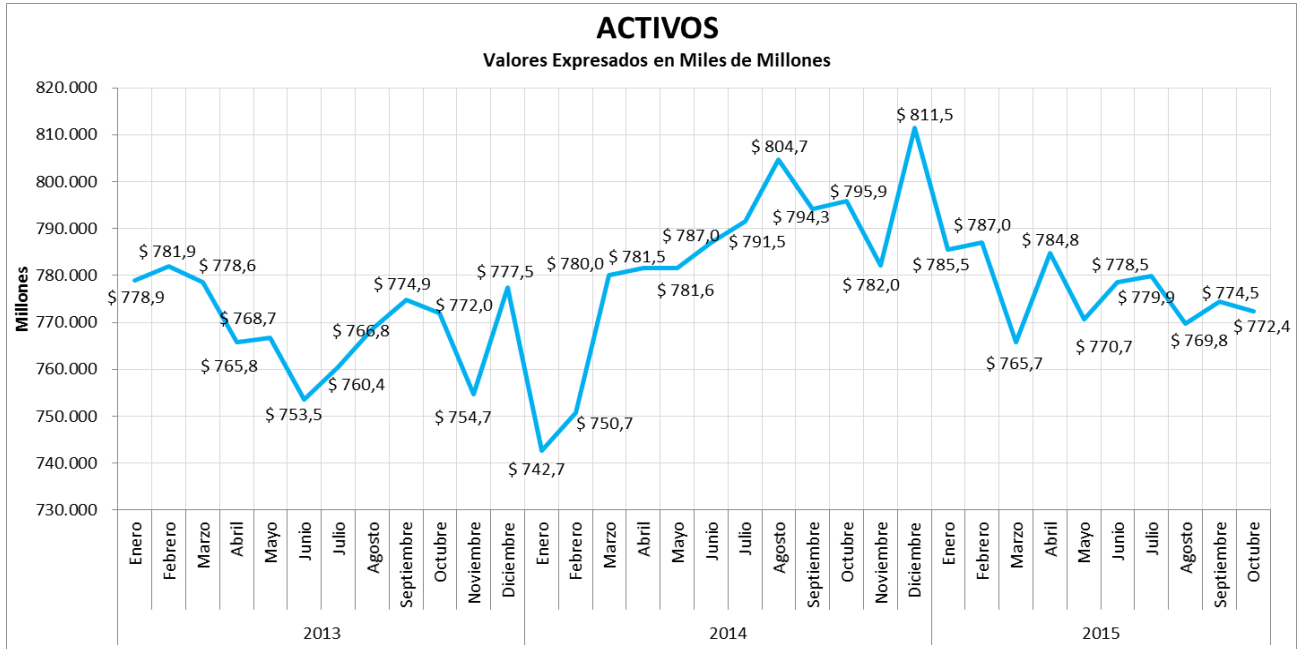


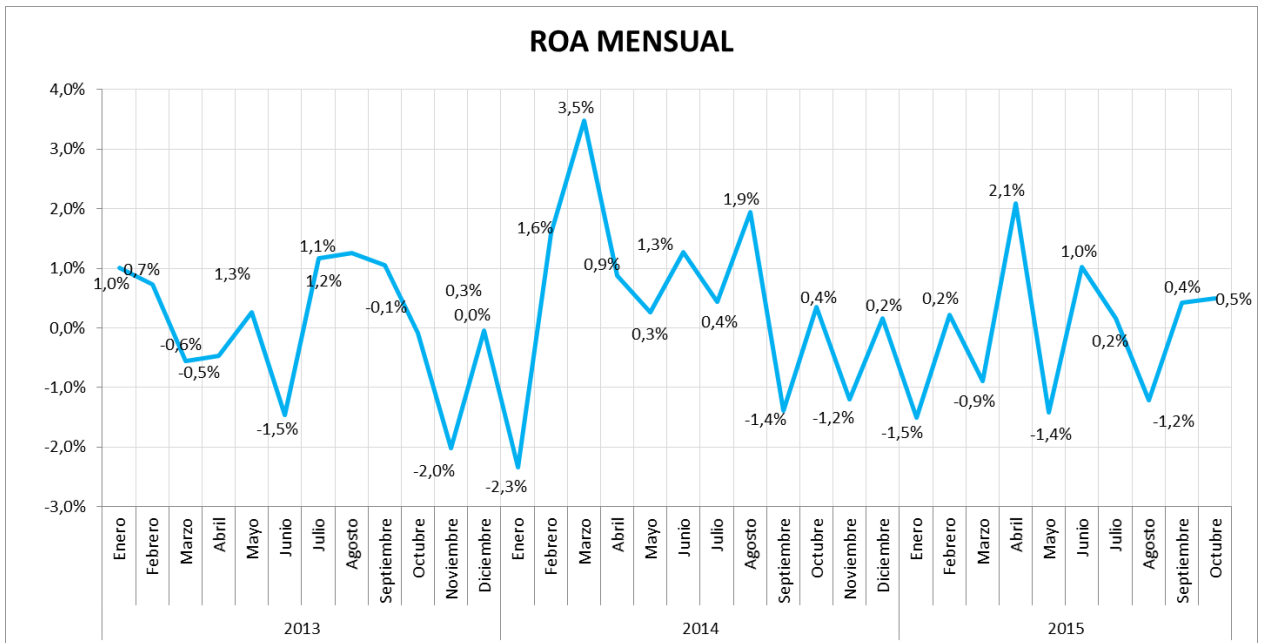
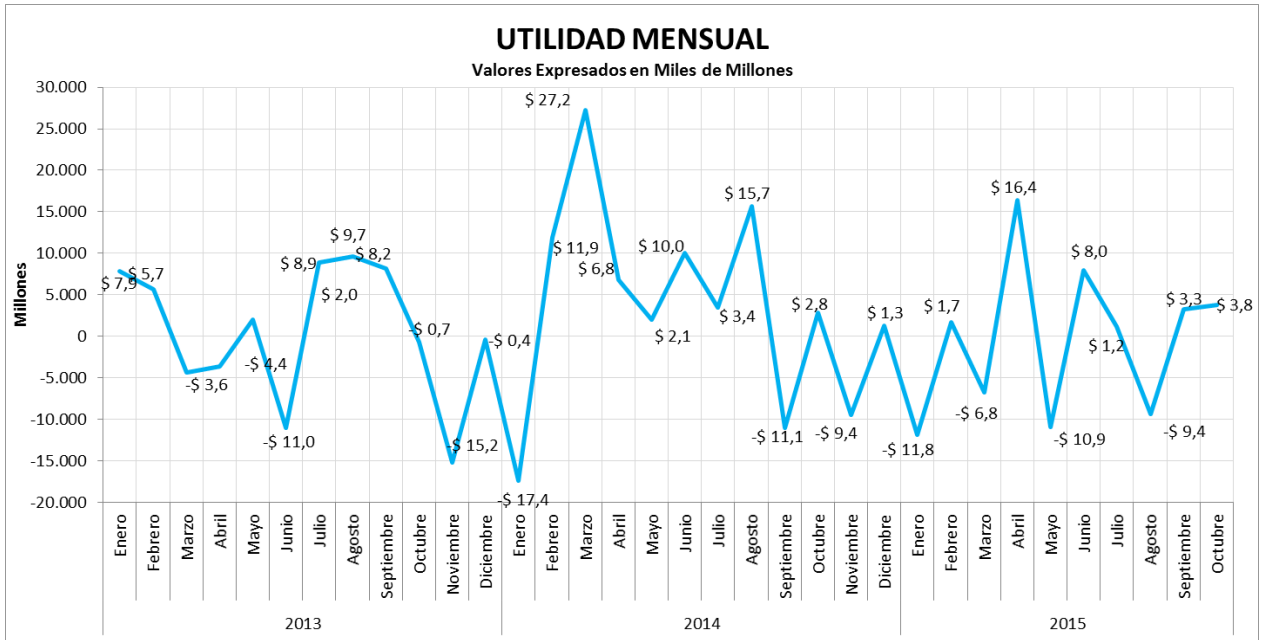


ASOMUTUOS

Asociación Nacional de Fondos Mutuos de Inversión

**CIFRAS CONSOLIDADAS
OCTUBRE 2015**



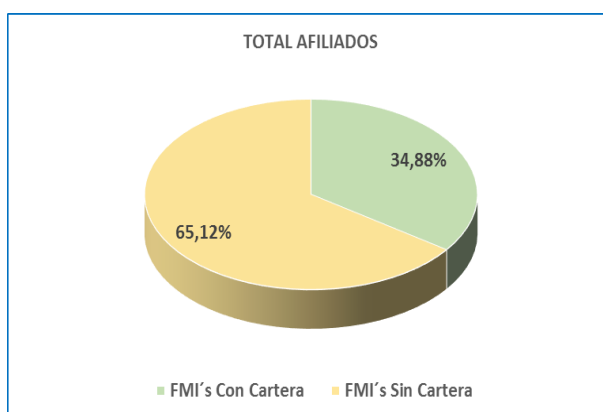
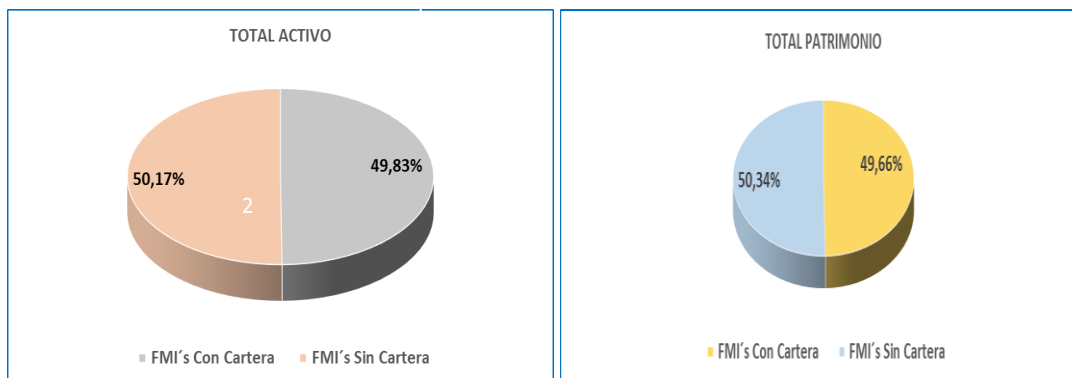


CIFRAS IMPORTANTES	TOTAL	Participación	
		FMI's Con Cartera	FMI's Sin Cartera
TOTAL ACTIVOS *	\$ 772.363	49,83%	50,17%
TOTAL PATRIMONIO *	\$ 758.535	49,66%	50,34%
TOTAL AFILIADOS	84.791	34,88%	65,12%

* Cifras en Millones

ENE - OCT	TOTAL	FMI's Con Cartera	FMI's Sin Cartera
ROA	-0,59%	2,01%	-3,17%
ROE	-0,60%	2,05%	-3,22%
UTILIDAD TOTAL	- 4.555		

[Consultar Cifras del Gremio con corte a Octubre 2015 \(Clic Aquí\)](#)



TOP 5 FMI'S

FMI	ROA (Acumulado)
FIA	8,15%
COLMOTORES	6,15%
FAVIM	4,97%
PETROCAJA	4,65%
FONDOBANEQ	4,53%

FMI	Variación Anual Afiliados
FAVIM	31,03%
FONDOBANEQ	27,46%
COMPARTIR	25,15%
COMPENSAR	13,27%
PETROMECL	12,11%

FMI	Variación Anual Utilidad
FINDETER	56,65%
FIA	52,88%
FIMPREVI	32,69%
FIMEBAP	10,23%
FONDOBANEQ	9,12%



ASOMUTUOS

Asociación Nacional de Fondos Mutuos de Inversión

Luz Elena Yepes Lobo

Directora Ejecutiva

Roberto Garavito

Asistente Administrativo

Nota Aclaratoria / Disclaimer:

Esta recopilación fue elaborada con base en información de fuentes que ASOMUTUOS considera confiables. No obstante lo anterior, ASOMUTUOS no se hace responsable de interpretaciones o distorsiones que del mismo hagan terceras personas. Las cifras presentadas reflejan comportamientos históricos o información a la fecha de la elaboración.