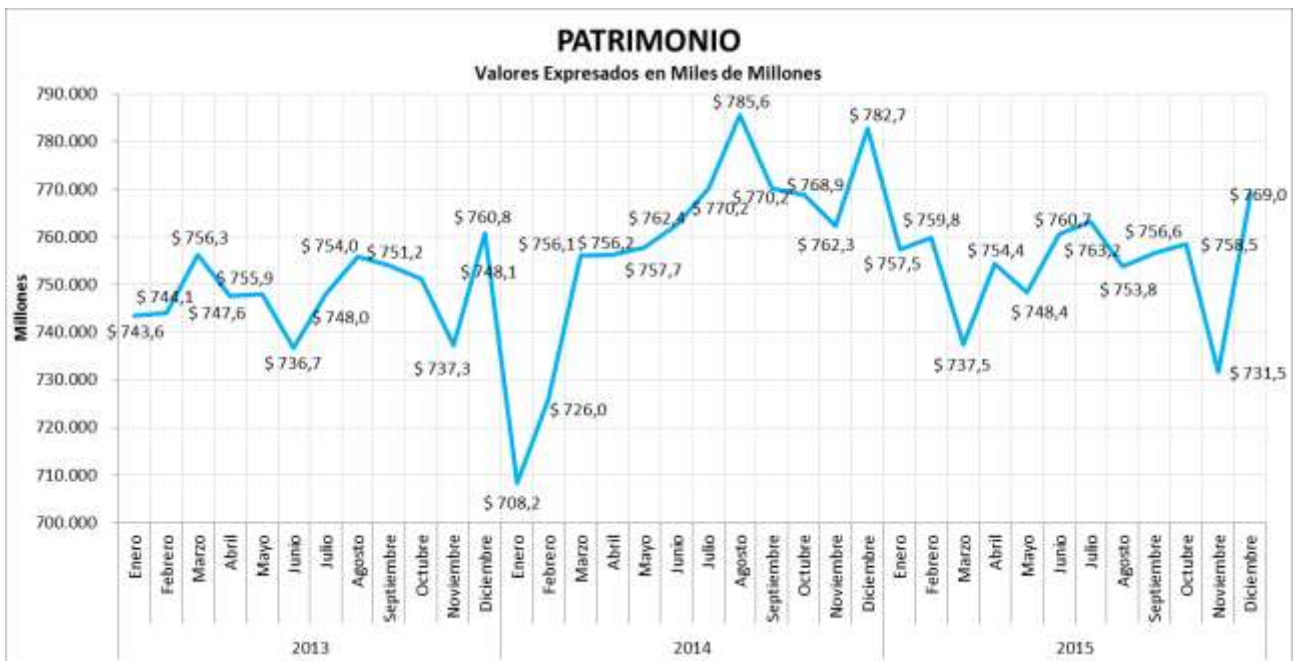
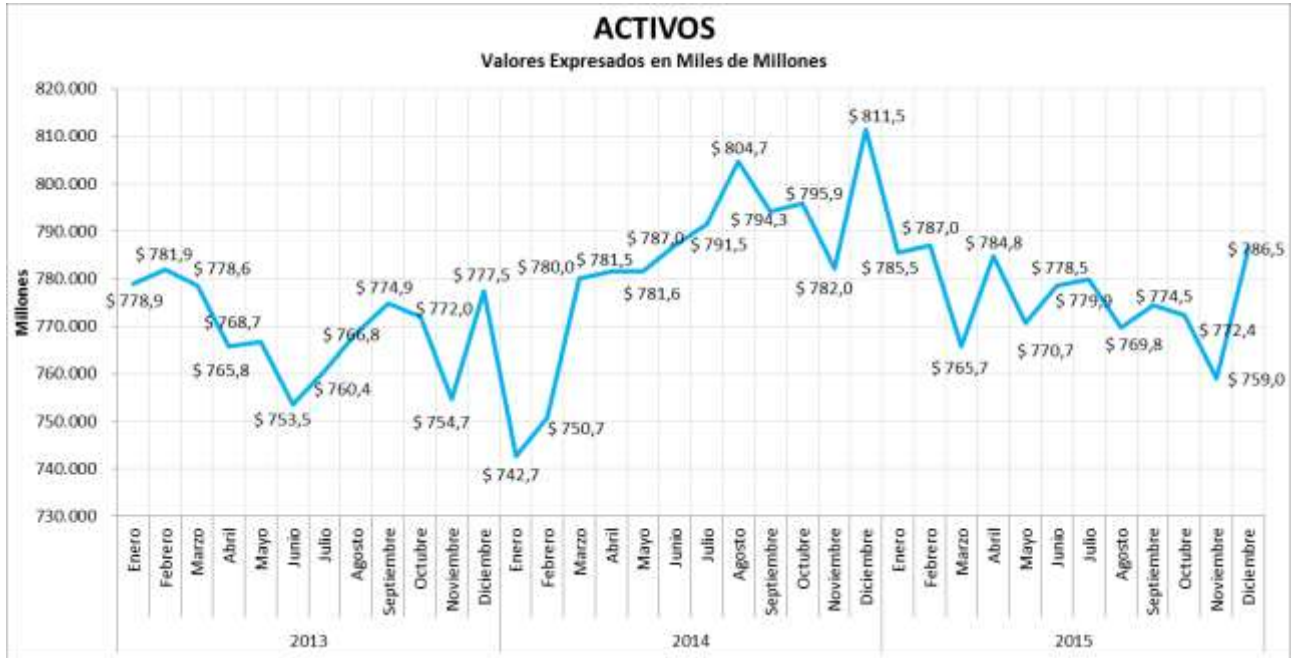


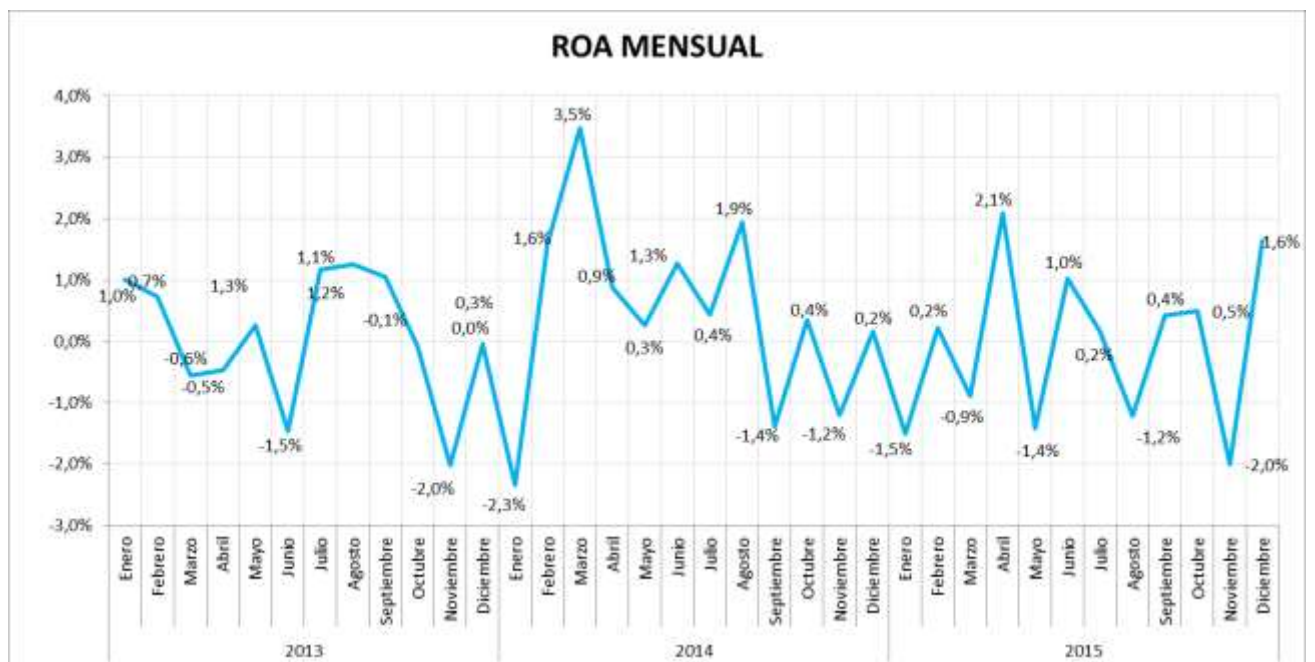
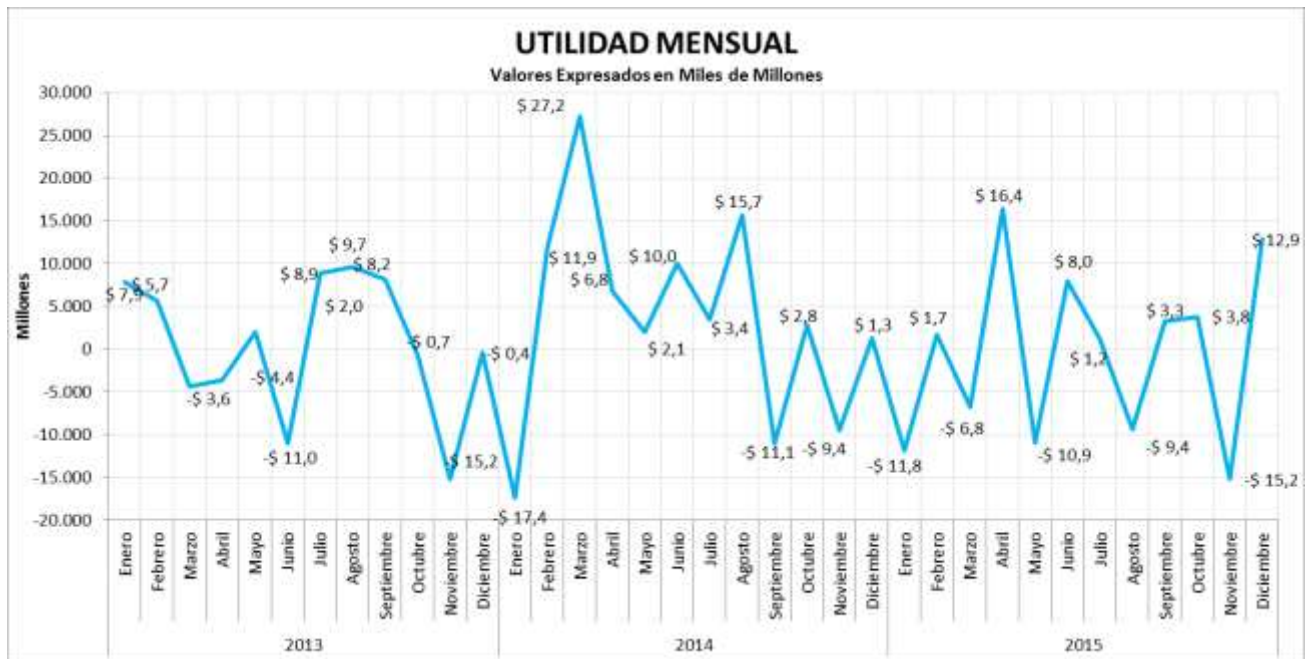


ASOMUTUOS

Asociación Nacional de Fondos Mutuos de Inversión

**CIFRAS CONSOLIDADAS
DICIEMBRE 2015**



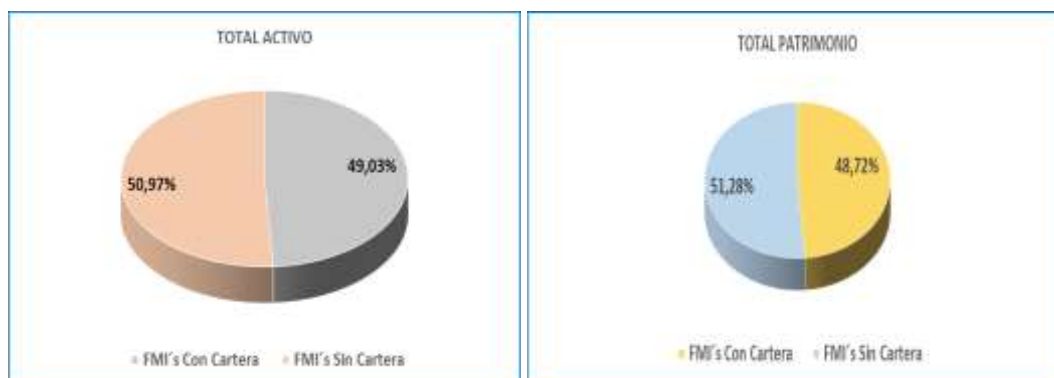


CIFRAS IMPORTANTES	TOTAL	Participación	
		FMI's Con Cartera	FMI's Sin Cartera
TOTAL ACTIVOS *	\$ 786.451	49,03%	50,97%
TOTAL PATRIMONIO *	\$ 768.989	48,72%	51,28%
TOTAL AFILIADOS	87.171	30,25%	69,75%

* Cifras en Millones

ENE - ENE	TOTAL	FMI's Con Cartera	FMI's Sin Cartera
ROA	-0,88%	2,54%	-4,17%
ROE	-0,90%	2,61%	-4,23%
UTILIDAD TOTAL	- 6.901		

[Consultar Cifras del Gremio con corte a Diciembre 2015 \(Clic Aquí\)](#)



TOP 5 FMI'S

FMI	ROA (Acumulado)
COLMOTORES	7,75%
FIA	6,40%
FAVIM	6,15%
PETROCAJA	5,34%
COMPENSAR	5,20%

FMI	Variación Anual Afiliados
FAVIM	25,30%
FONDOBANEQ	22,42%
COMPARTIR	21,76%
MI FUTURO	15,85%
COMPENSAR	14,15%

FMI	Variación Anual Utilidad
FIMEBAP	42,12%
FIMPREVI	24,91%
F.I.A	12,44%
FONCCOMED	12,38%
FONDOBANTEQ	8,99%



ASOMUTUOS

Asociación Nacional de Fondos Mutuos de Inversión

Luz Elena Yepes Lobo

Directora Ejecutiva

Roberto Garavito

Asistente Administrativo

Nota Aclaratoria / Disclaimer:

Esta recopilación fue elaborada con base en información de fuentes que ASOMUTUOS considera confiables. No obstante lo anterior, ASOMUTUOS no se hace responsable de interpretaciones o distorsiones que del mismo hagan terceras personas. Las cifras presentadas reflejan comportamientos históricos o información a la fecha de la elaboración.