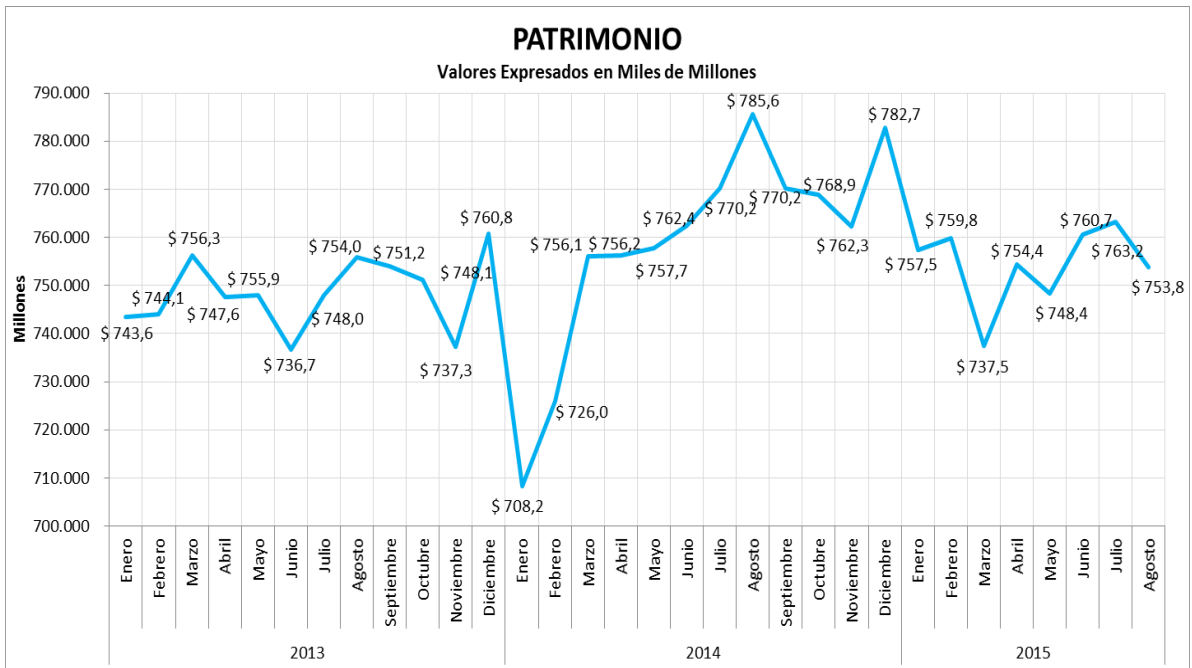
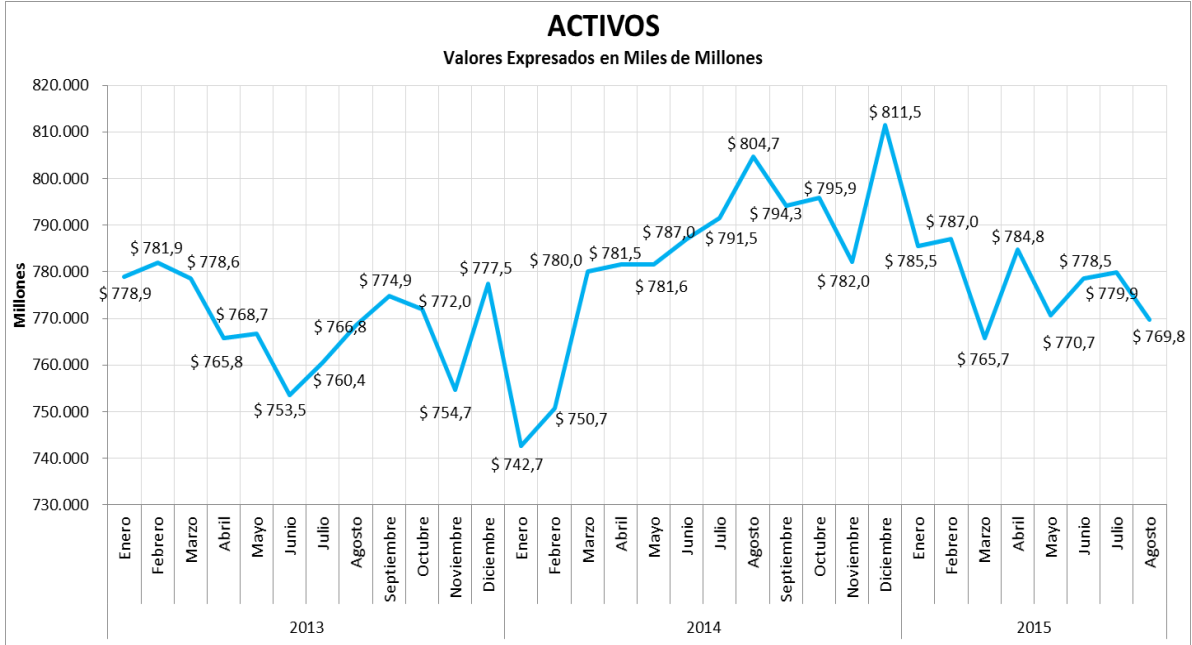


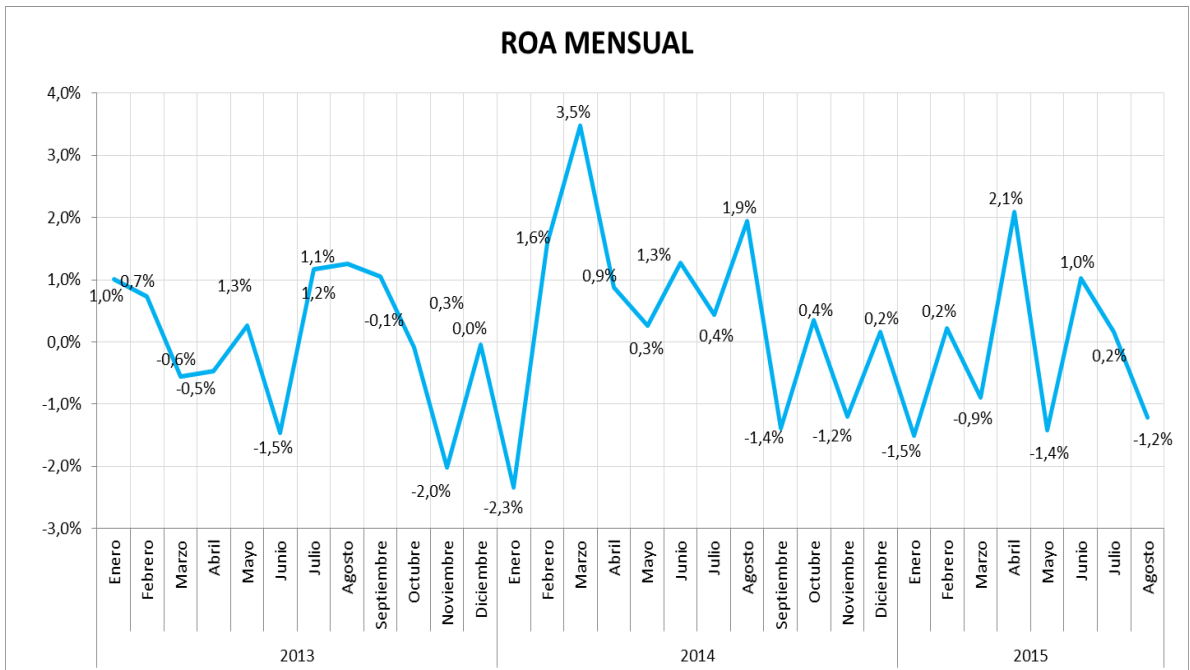
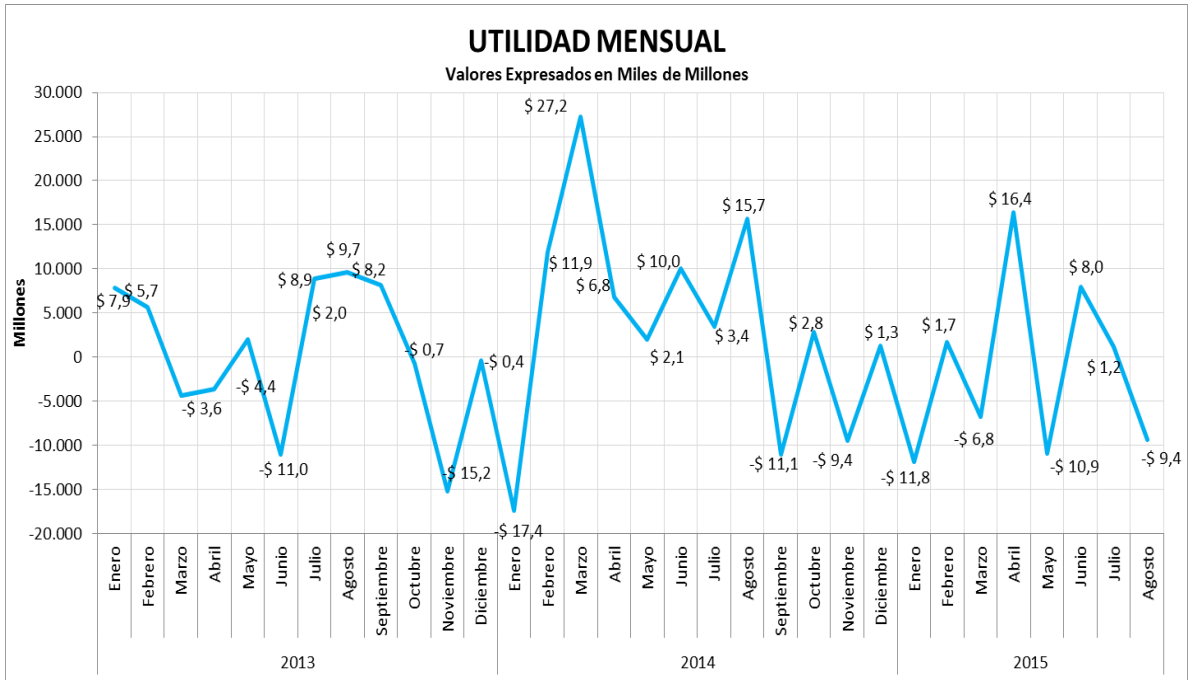


**ASOMUTUOS**

Asociación Nacional de Fondos Mutuos de Inversión

**CIFRAS CONSOLIDADAS  
AGOSTO 2015**



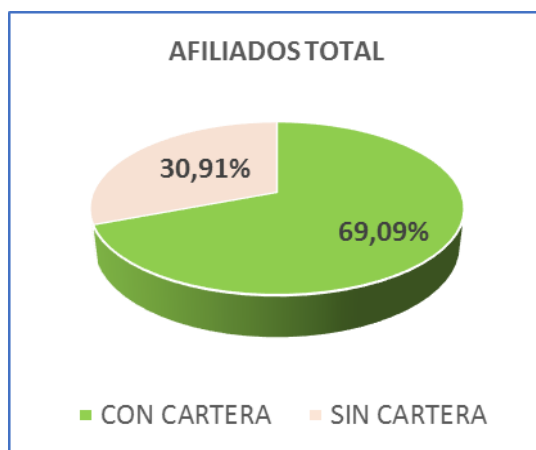
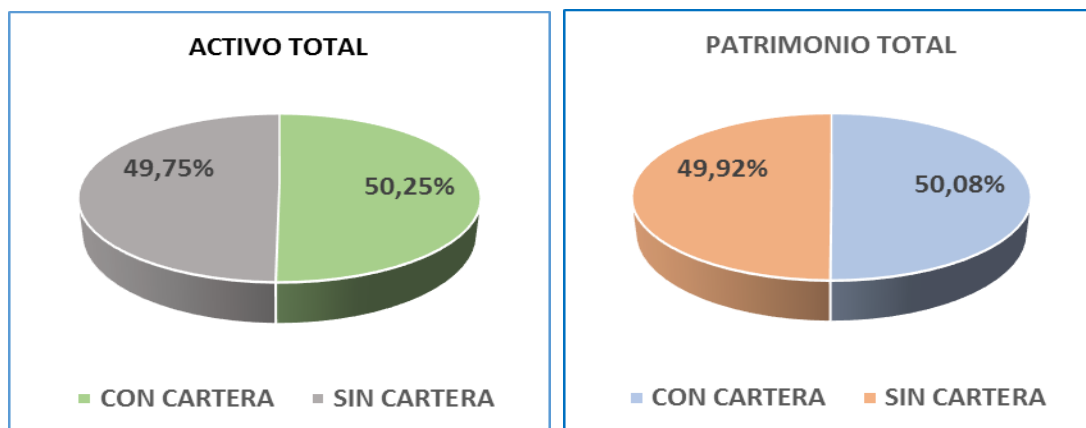


CIFRAS IMPORTANTES	TOTAL	Participación	
		FMI's Con Cartera	FMI's Sin Cartera
TOTAL ACTIVOS *	\$ 769.817	50,25%	49,75%
TOTAL PATRIMONIO *	\$ 753.768	50,08%	49,92%
TOTAL AFILIADOS	84.659	30,91%	69,09%

\* Cifras en Millones

ENE - AGOS	TOTAL	FMI's Con Cartera	FMI's Sin Cartera
ROA	-1,51%	1,25%	-4,30%
ROE	-1,54%	1,28%	-4,38%
UTILIDAD TOTAL	-11,644		

[Consultar Cifras del Gremio con corte Agosto 2015 \(Clic Aquí\)](#)



## TOP 5 FMI's

FMI	ROA (Acum)
COLMOTORES	4,94%
FIA	4,58%
FONDOBANTEQ	3,51%
PETROCAJA	3,47%
COMPENSAR	3,31%

FMI	Variación Anual Afiliados
FAVIM	33,54%
FONDOBANTEQ	28,13%
COMPARTIR	26,42%
ESTELAR	18,42%
PETROMECL	14,22%

FMI	Variación Anual Utilidad
FIMPREVI	42,10%
FECOM	11,10%
FONDOBANEQ	3,14%
FIA	-2,19%
PETROCAJA	-7,42%



**ASOMUTUOS**

Asociación Nacional de Fondos Mutuos de Inversión

**Luz Elena Yepes Lobo**

Directora Ejecutiva

**Roberto Garavito**

Asistente Administrativo

Nota Aclaratoria / Disclaimer:

Esta recopilación fue elaborada con base en información de fuentes que ASOMUTUOS considera confiables. No obstante lo anterior, ASOMUTUOS no se hace responsable de interpretaciones o distorsiones que del mismo hagan terceras personas. Las cifras presentadas reflejan comportamientos históricos o información a la fecha de la elaboración.