

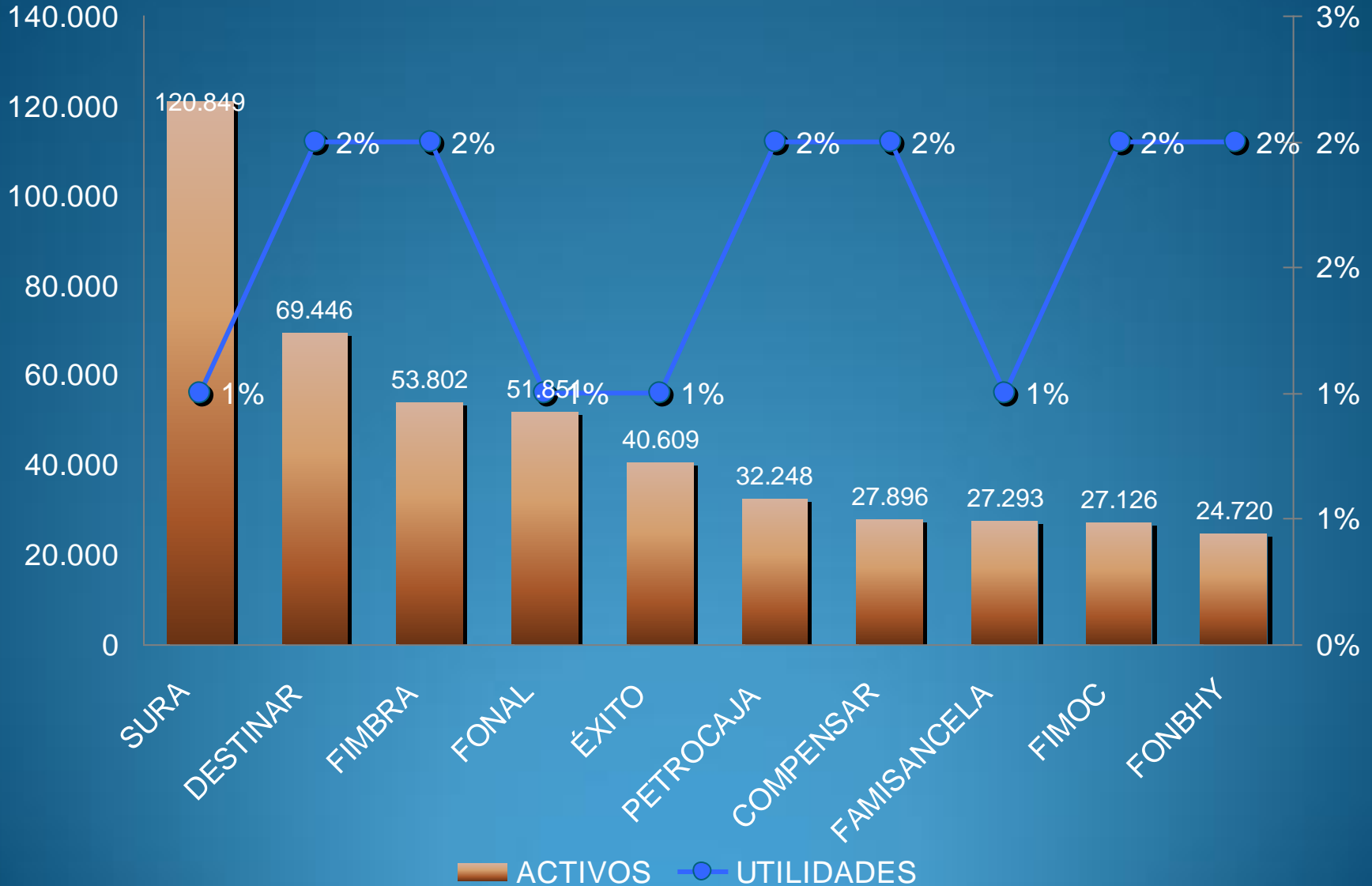
# Resumen Cifras FMI vigilados a 31 de Marzo de 2013 (Cifras en Millones de Pesos)

Total Fondos 2013	39	<u>Ver</u>
Total Fondos 2012	41	
<b>Decrecimiento</b>		<b>-4.88%</b>
Total activos 2013		\$778.550
Total activos 2012		\$741.023
<b>Crecimiento</b>		<b>5.06%</b>
Total utilidades 2013		\$ 9.213
Total utilidades 2012		\$22.817
<b>Decrecimiento</b>		<b>-59.62%</b>

# Resumen Cifras FMI vigilados a 31 de Marzo de 2013 (Cifras en Millones de Pesos)

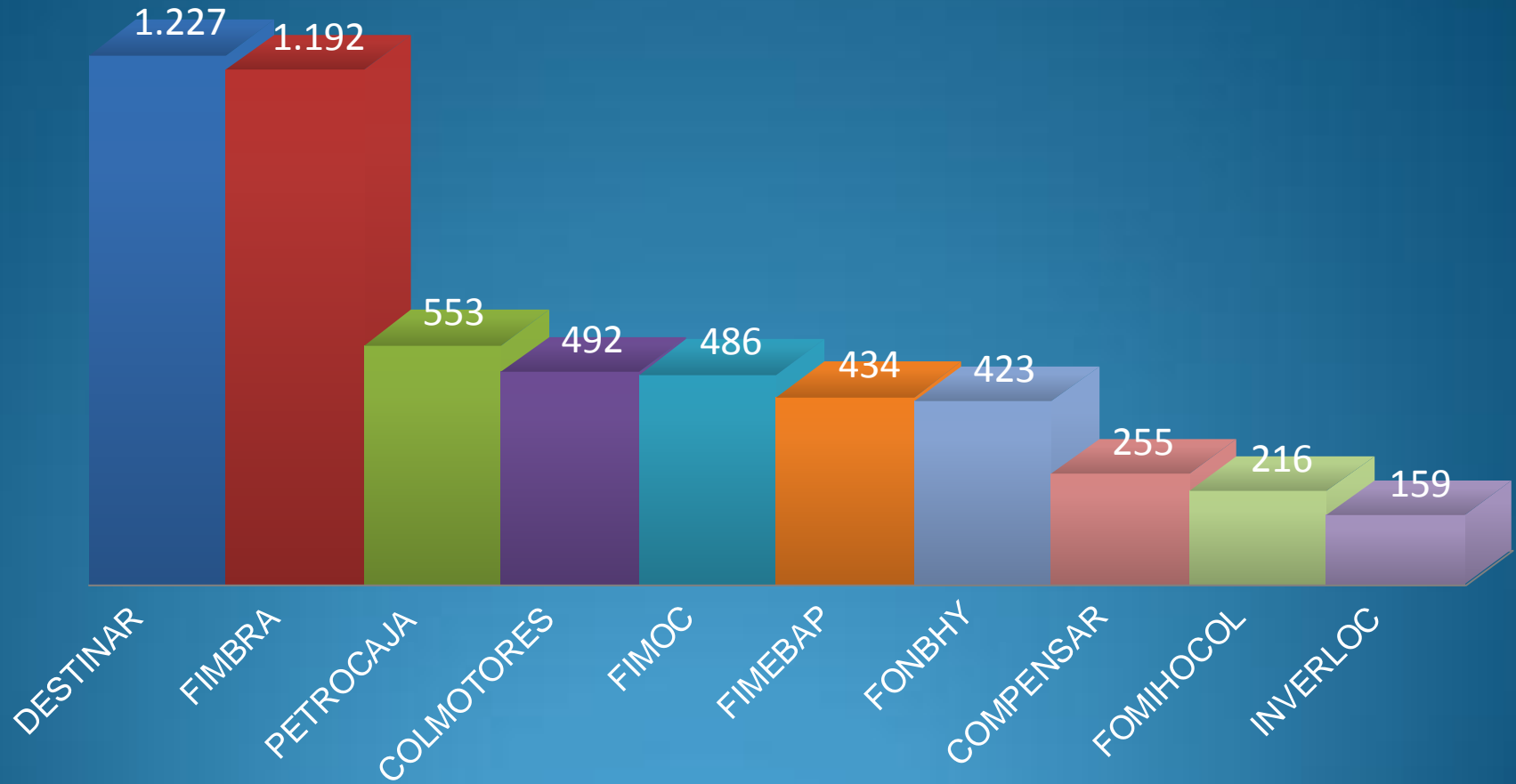
Total inversiones 2013	\$573.348
Total inversiones 2012	\$568.607
<b>Crecimiento</b>	<b>0.83%</b>
Renta variable 2013	\$258.611
Renta variable 2012	\$277.550
<b>Decrecimiento</b>	<b>-6.82%</b>
Renta fija 2013	\$314.737
Renta fija 2012	\$291.057
<b>Crecimiento</b>	<b>8.14%</b>

# COMPARATIVO ACTIVOS VS RENTABILIDAD (Diez Principales FMI)



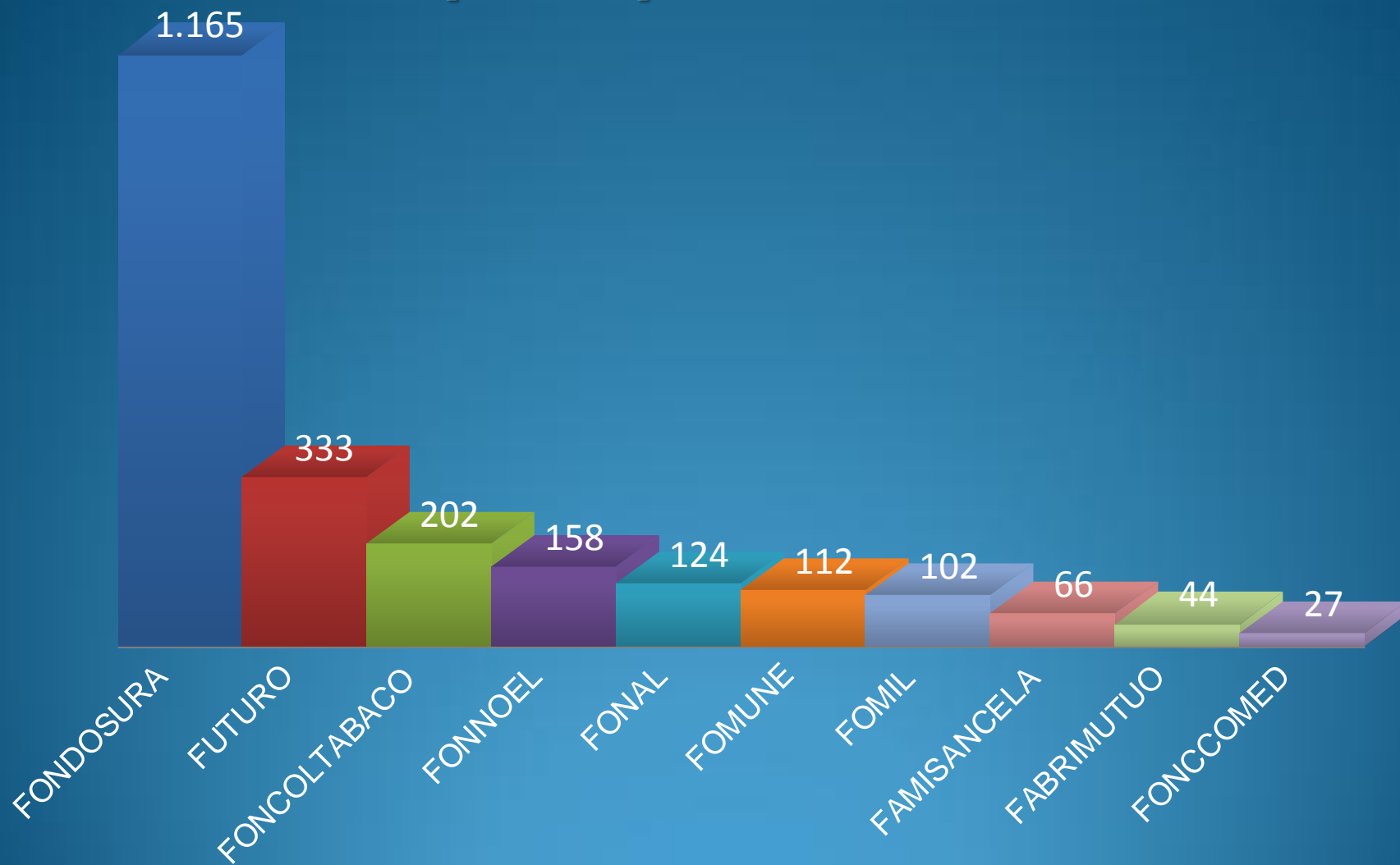
# UTILIDADES

## 10 principales FMI Bogotá

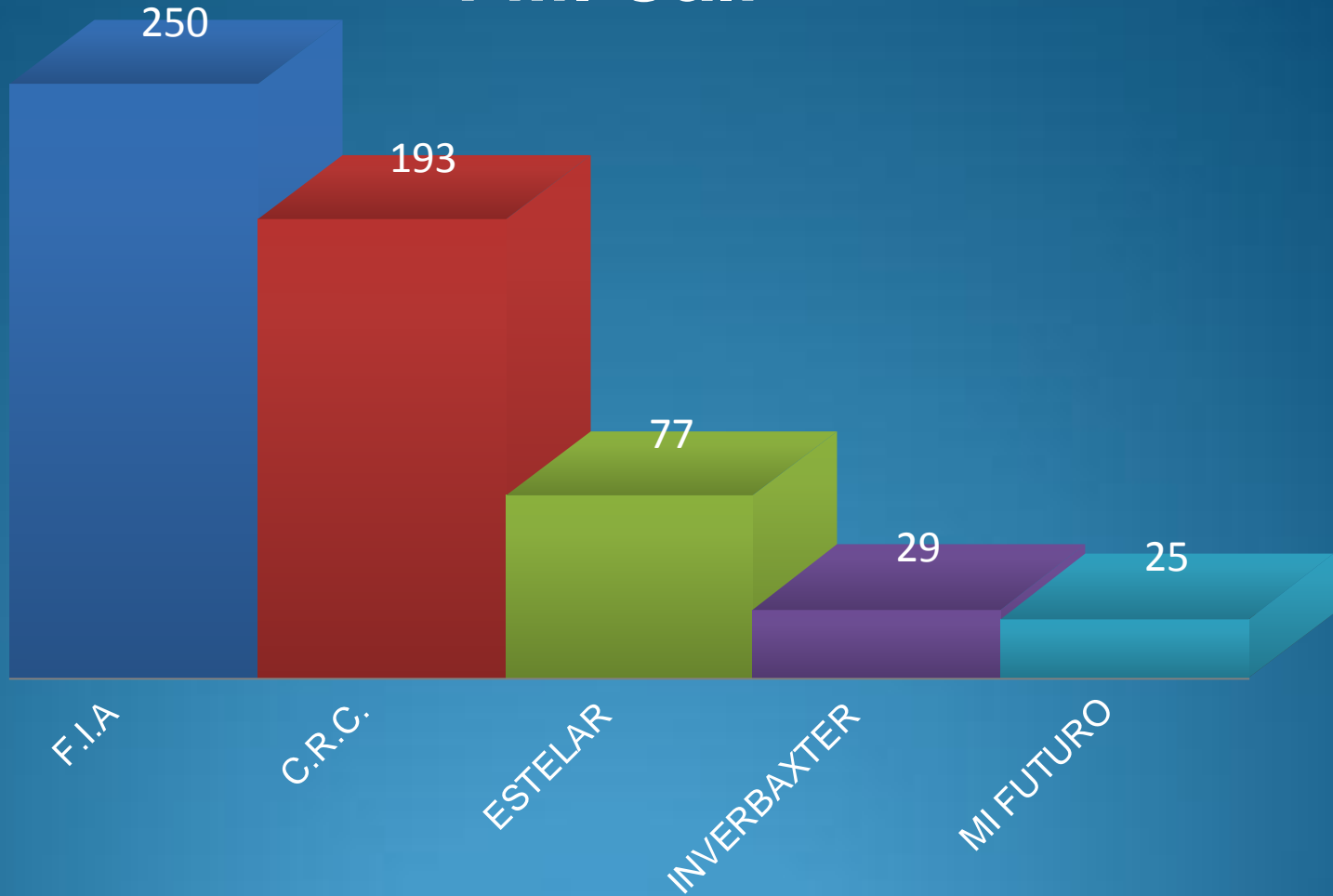


# UTILIDADES

## 10 principales FMI Medellín

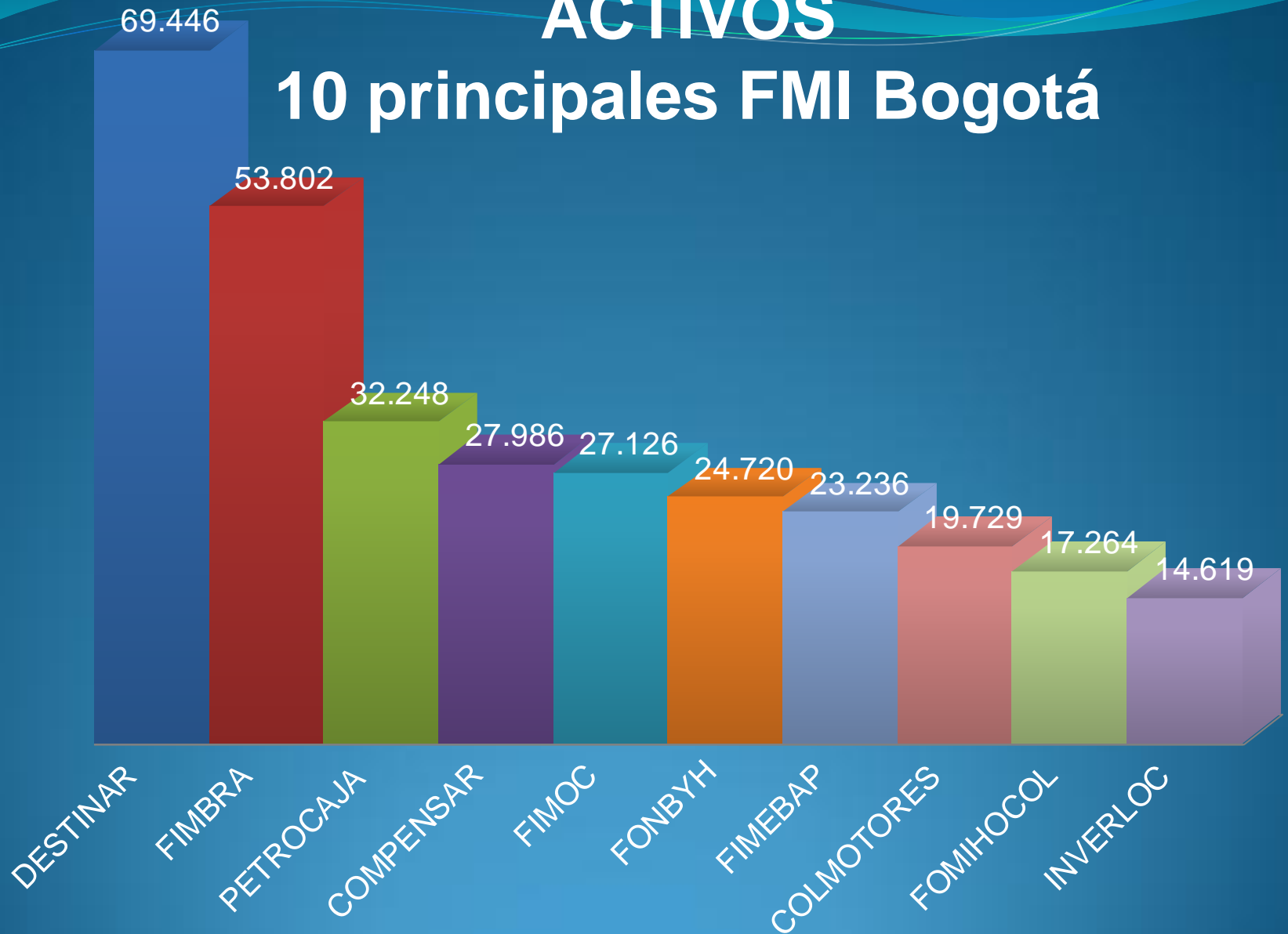


# UTILIDADES FMI Cali



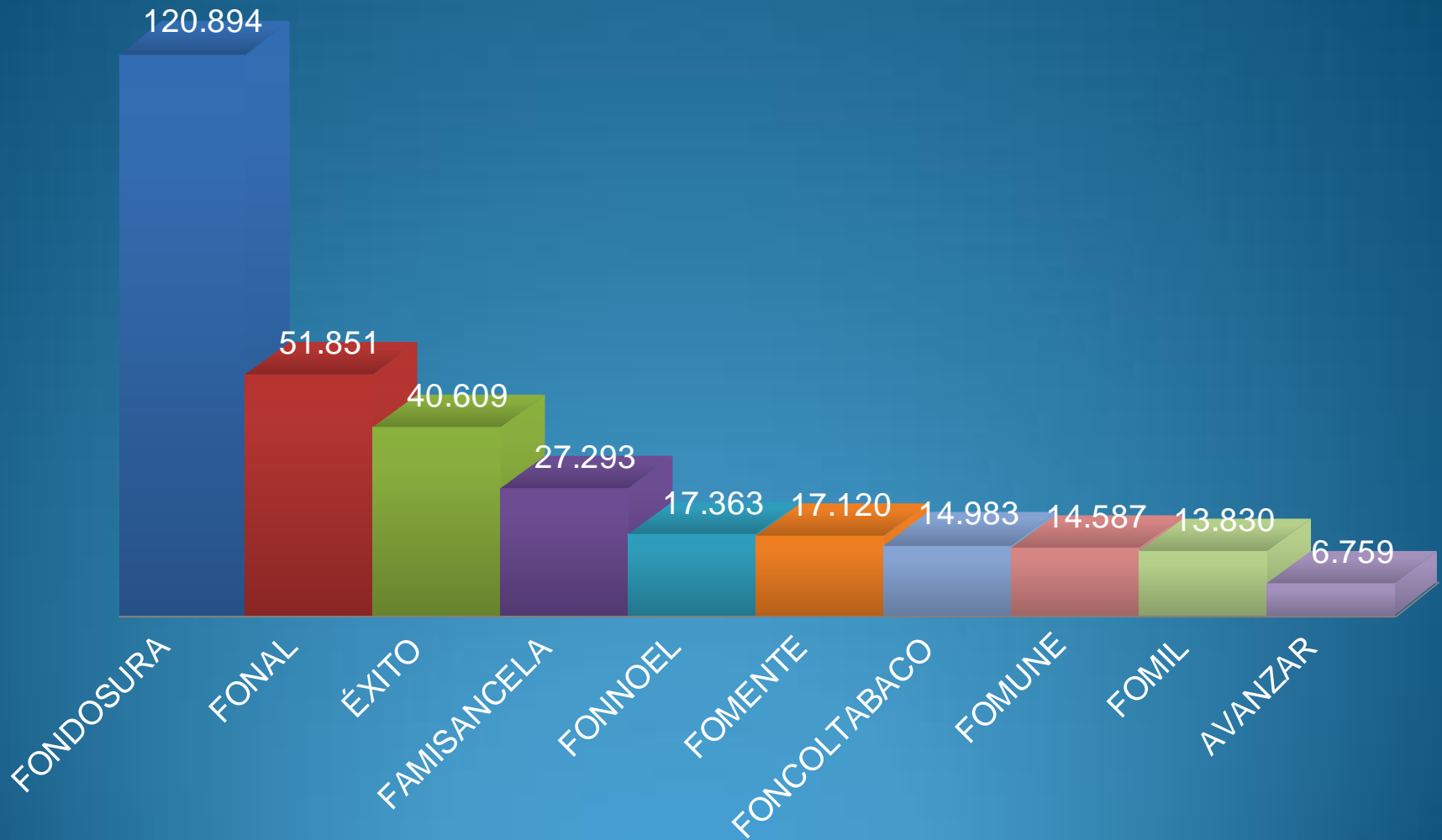
# ACTIVOS

## 10 principales FMI Bogotá

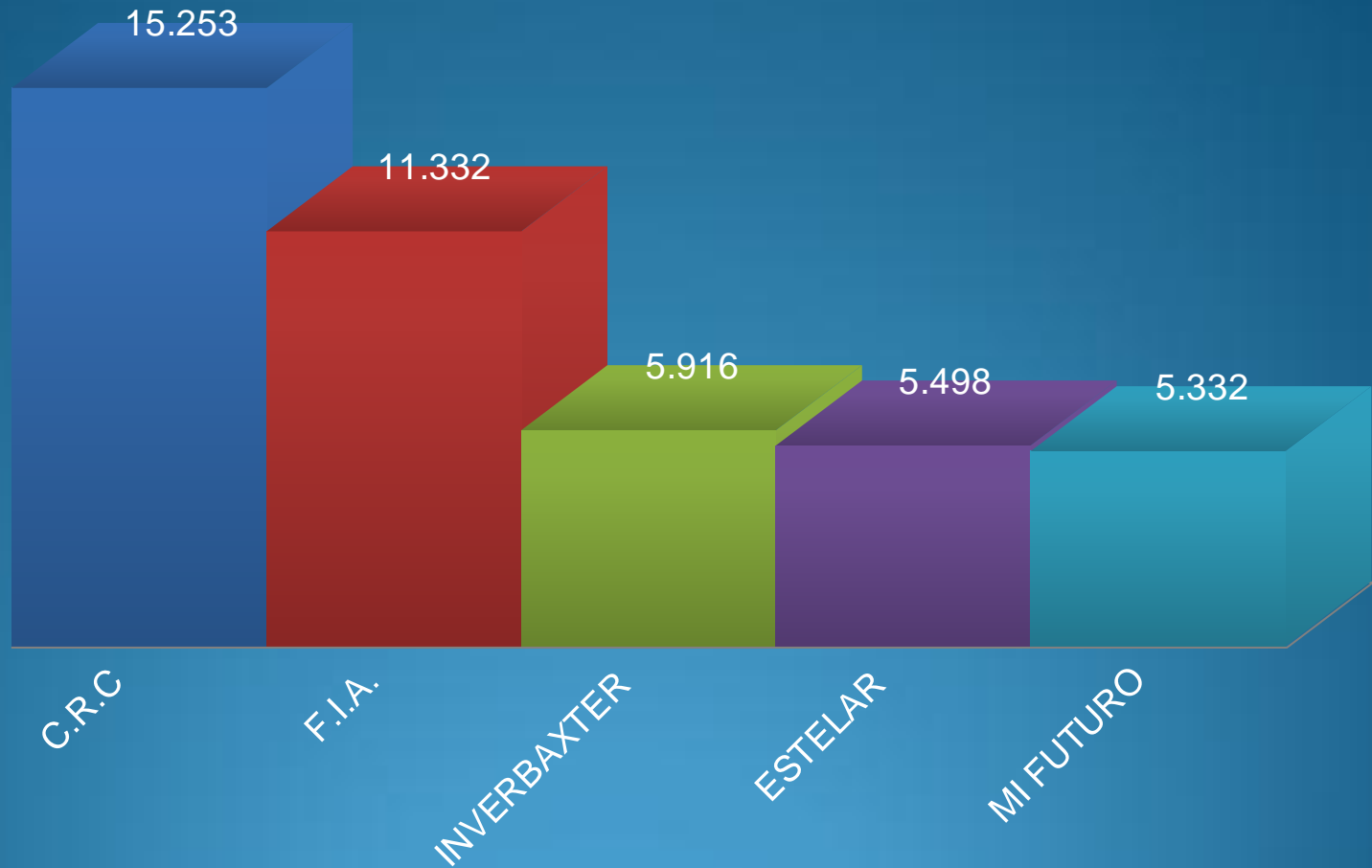


# ACTIVOS

## 10 principales FMI Medellín

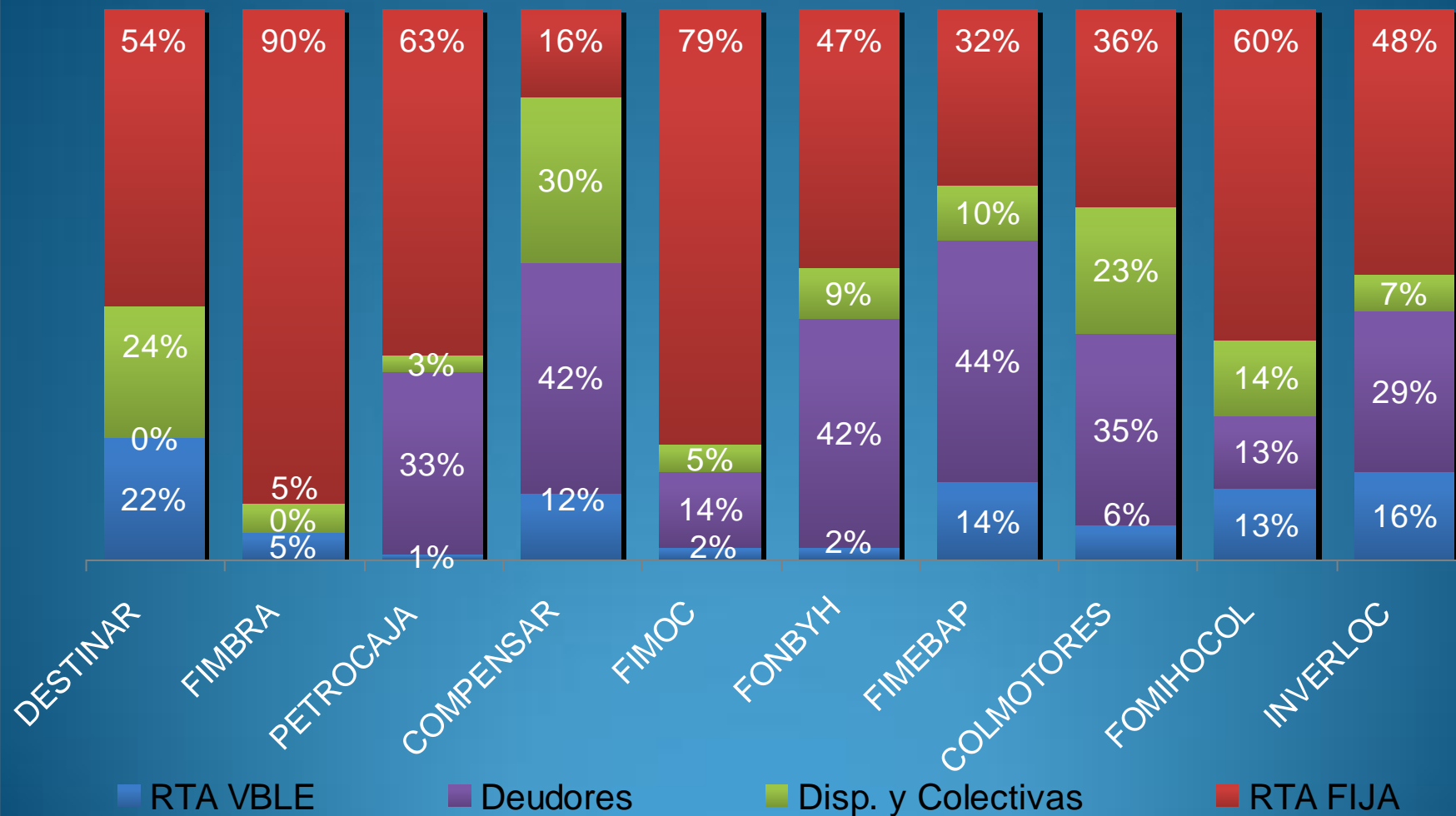


# ACTIVOS FMI Cali



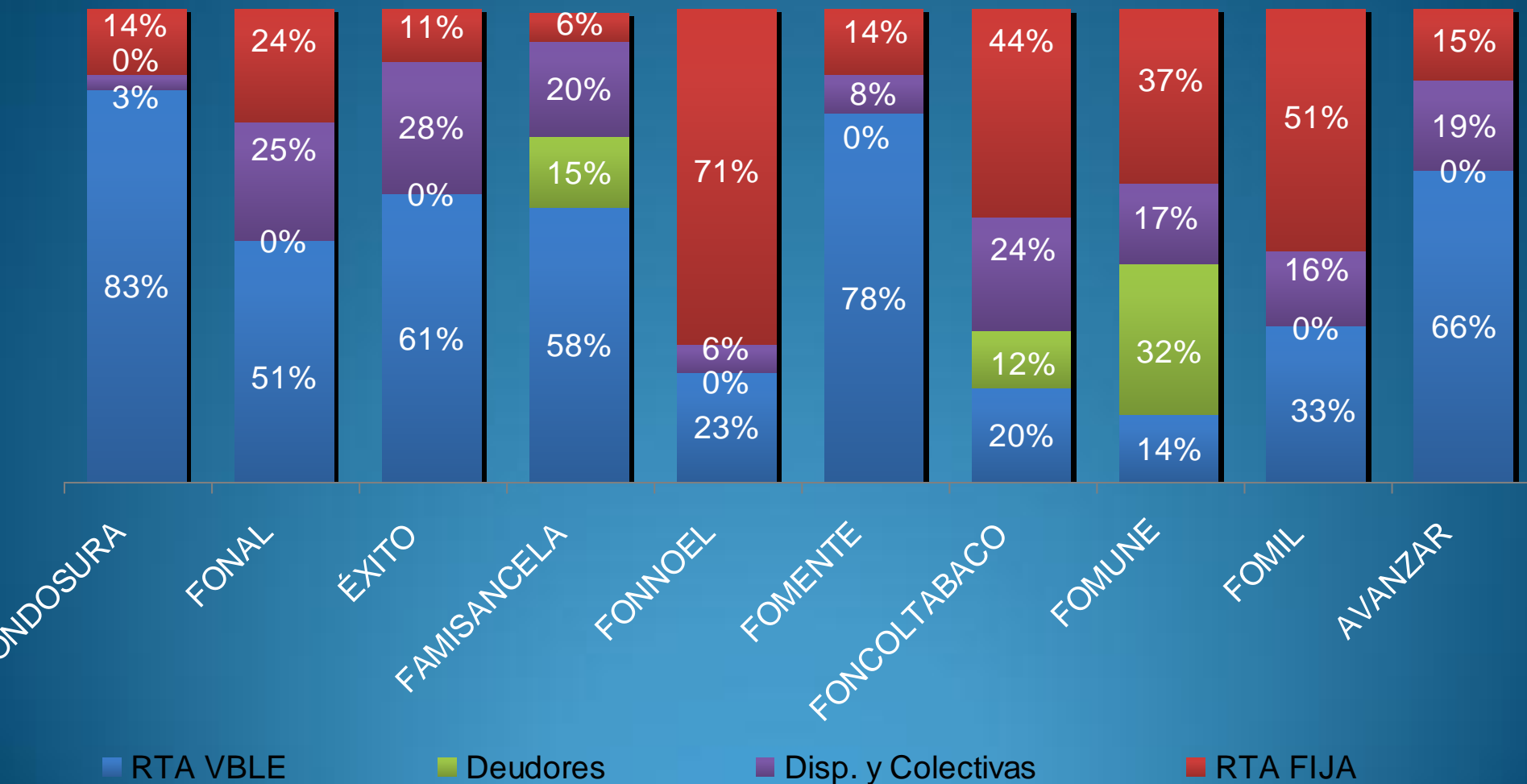
# DISTRIBUCION DE ACTIVOS

## 10 principales FMI Bogotá



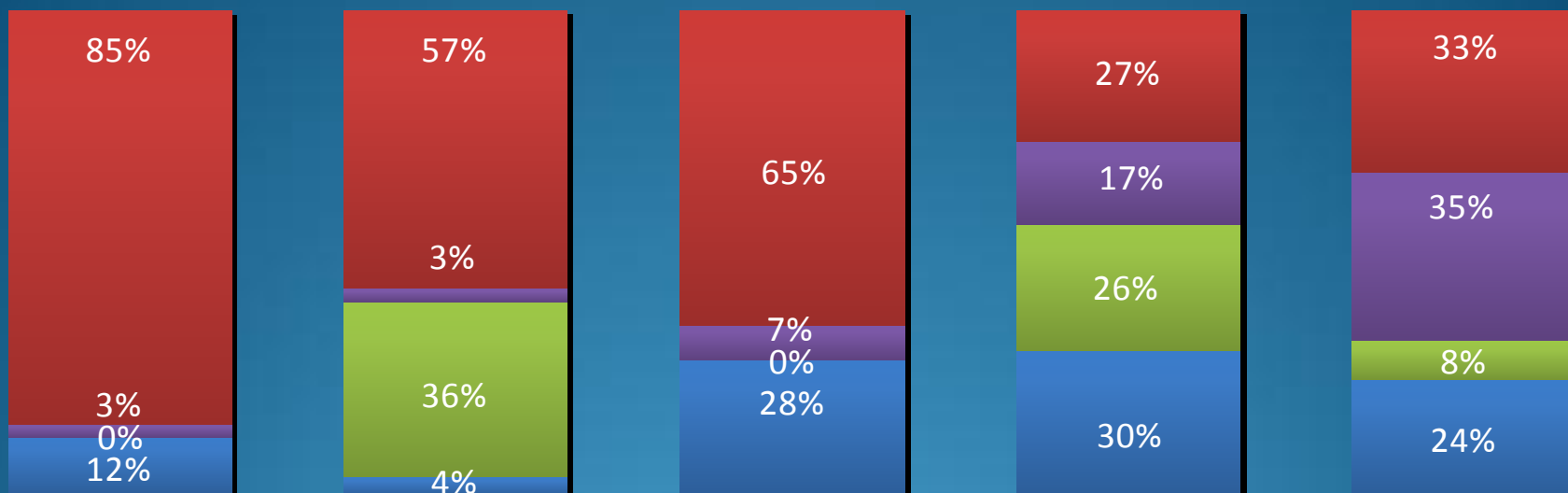
# DISTRIBUCION ACTIVOS

## 10 principales FMI Medellín



# DISTRIBUCION DE ACTIVOS

## FMI Cali



C.R.C

F.I.A.

INVERBAXTER

ESTELAR

MI FUTURO

RTA VBLE

Deudores

Disp y Colectivas

RTA FIJA

**Fin... Muchas Gracias !!**