

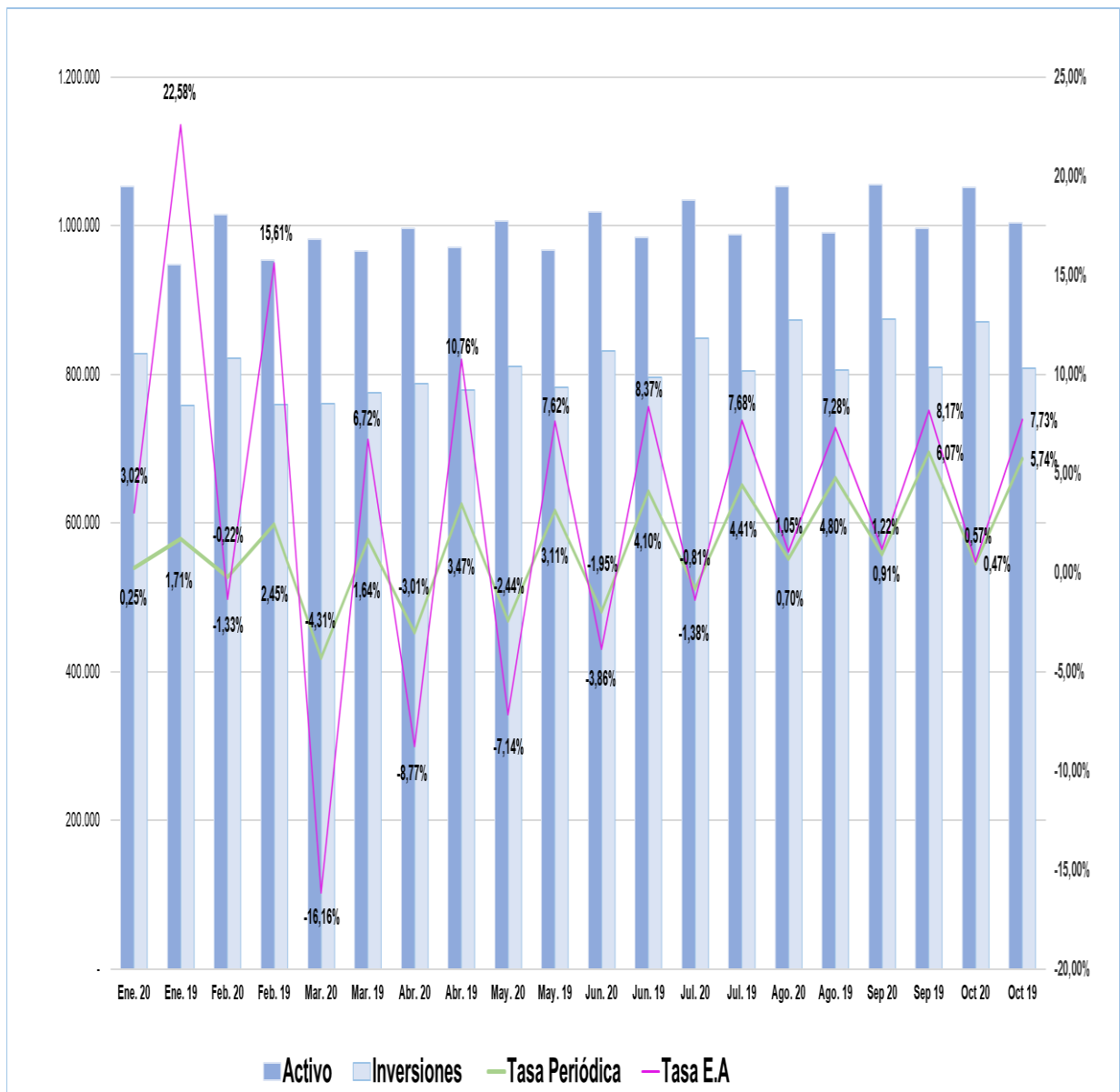


**ASOMUTUOS**

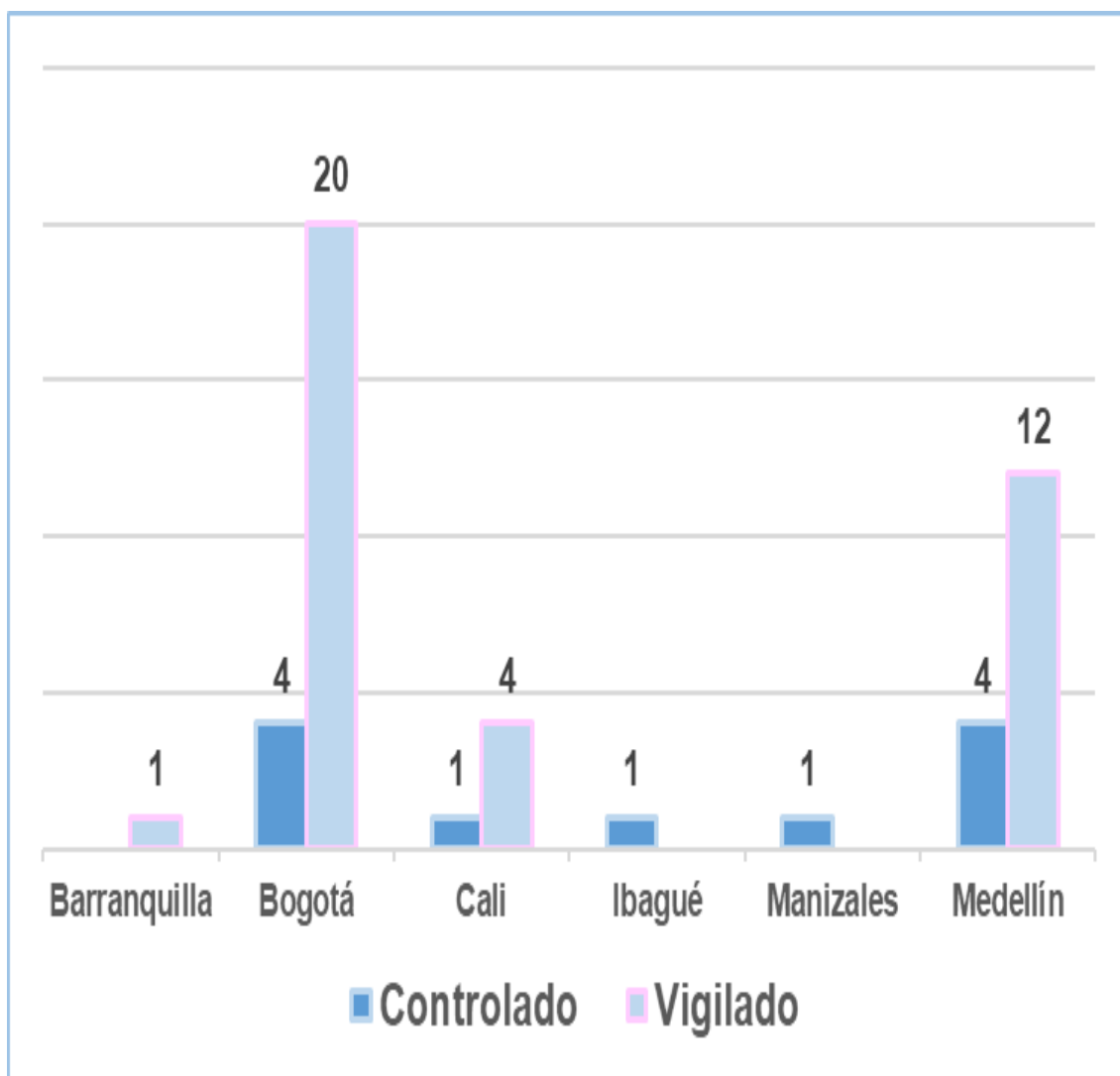
Asociación Nacional de Fondos Mutuos de Inversión

**CIFRAS CONSOLIDADAS**  
**OCTUBRE 2020**  
*(Valores Expresados en Millones)*

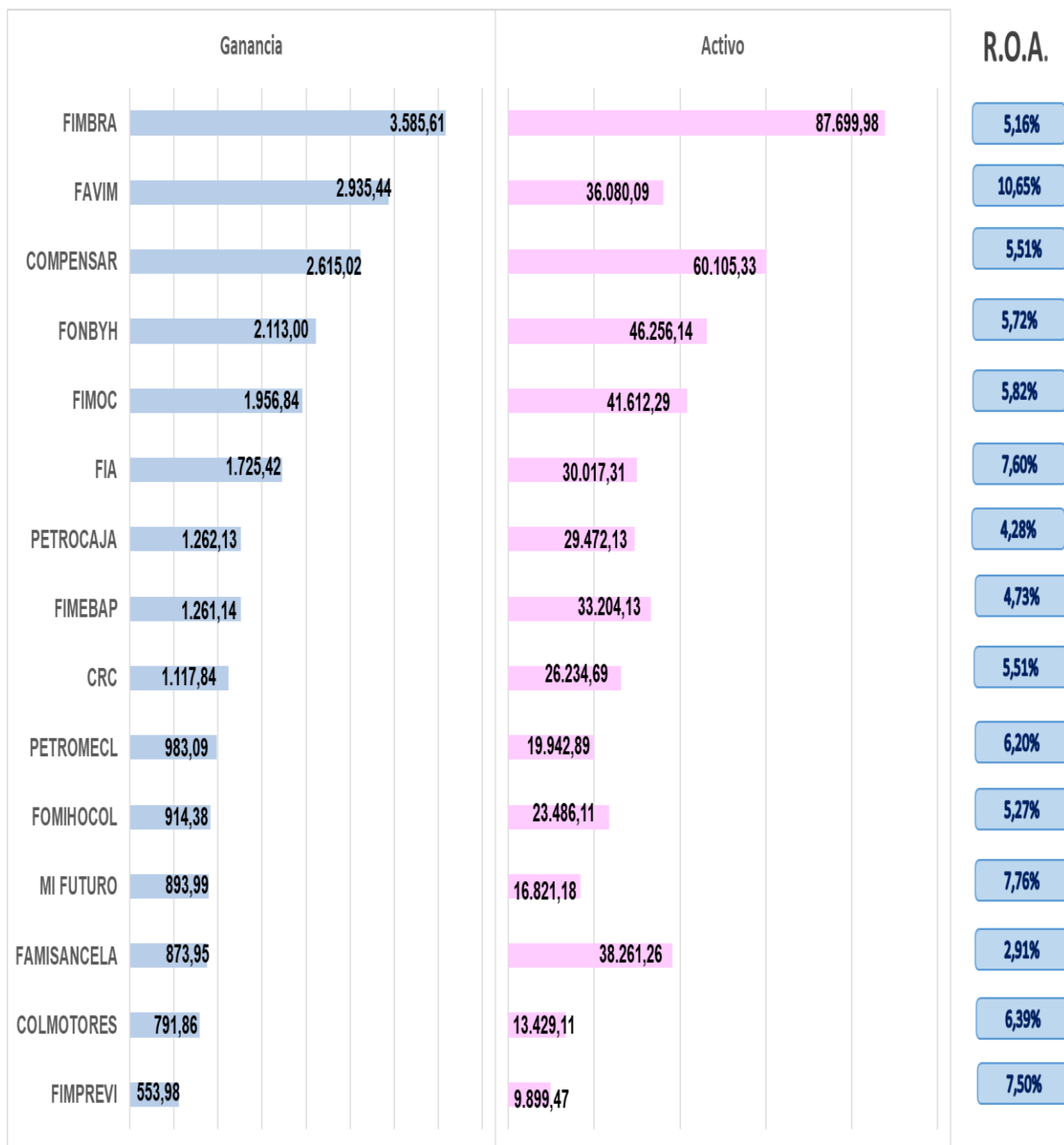
## Variaciones Mensuales FMI Vigilados (2020 Vs. 2019) (Cifras en Millones de Pesos)



### Distribución Geográfica Universalidad de FMI (48)

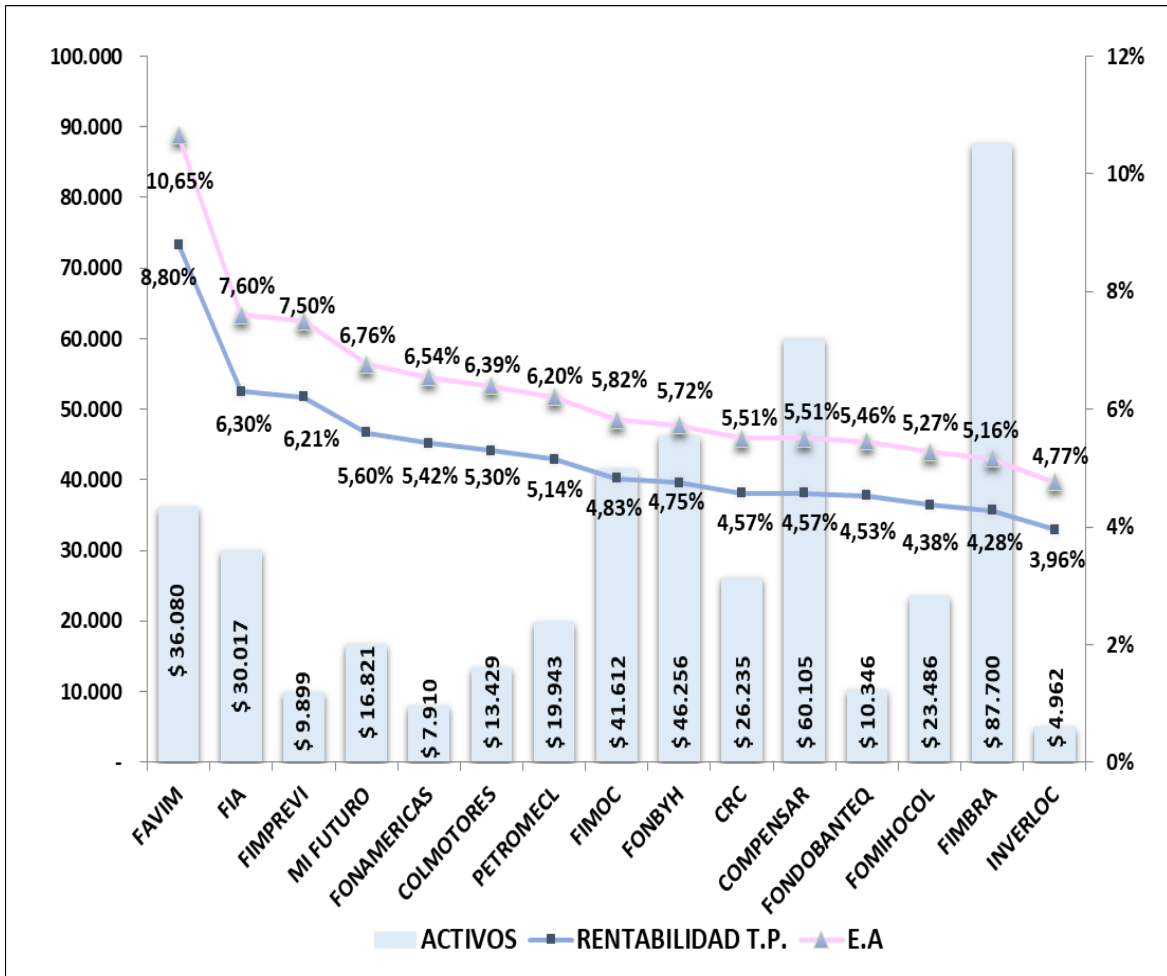


## TOP 15 FMI`s (por ganancias)



## TOP 15 FMI's

### Rentabilidad Vs. Activo



- Cálculo de la Rentabilidad Periódica:  $\frac{\text{ganancia septiembre 2020}}{(\text{activo septiembre 2020} + \text{activo septiembre 2019}) / 2}$
- Cálculo de la Rentabilidad E.A:  $(1 + \text{rentabilidad periódica})^{(12/10)} - 1$

FMI's Variación por Nivel de Activos Octubre 2020 Vs. Octubre 2019				
#	FMI	2020	2019	Var. %
1	FONBOLSA	6.020	4.222	42,61%
2	FOMIHOCOL	23.486	18.296	28,36%
3	FIMPREVI	9.899	7.947	24,58%
4	FIA	30.017	24.776	21,15%
5	COCA - COLA	5.039	4.187	20,35%
6	FAVIM	36.080	30.643	17,74%
7	FONCCOMED	5.672	4.902	15,72%
8	CRC	26.235	22.678	15,68%
9	FONDOBANTEQ	10.346	9.107	13,60%
10	FINDAHORRO	7.910	7.006	12,91%
11	INVERLOC	4.962	4.403	12,71%
12	FONCARNICOS	12.825	11.414	12,36%
13	FAMISANCELA	38.261	34.113	12,16%
14	COMPARTIR	18.843	16.857	11,78%
15	MI FUTURO	16.821	15.085	11,51%
16	FONAMERICAS	7.910	7.109	11,27%
17	COMPENSAR	60.105	54.388	10,51%
18	FIMBRA	87.700	79.851	9,83%
19	AVANZAR	5.356	4.880	9,75%
20	PETROMECL	19.943	18.276	9,12%
21	FONBYH	46.256	42.782	8,12%
22	FIMEBAP	33.204	31.045	6,95%
23	FOMIL	21.204	20.004	6,00%
24	FIMOC	41.612	39.492	5,37%
25	FONNOEL	24.098	22.982	4,86%
26	FOMUNE	28.169	26.885	4,77%
27	FOMULEG	5.709	5.553	2,82%
28	FONDOSURA	180.584	176.487	2,32%
29	FECOM	14.941	14.624	2,16%
30	UNIFONDO	5.594	5.491	1,88%
31	FUTURO	63.562	63.308	0,40%
32	FONAL	71.285	73.313	-2,77%
33	DESTINAR	17.331	18.759	-7,61%
34	FONCOLTABACO	11.459	12.452	-7,97%
35	COLMOTORES	13.429	16.453	-18,38%
36	ESTELAR	10.376	13.097	-20,78%
37	PETROCAJA	29.472	41.483	-28,95%
	Total	1.051.719	1.004.349	4,72%

Ciudad	N°. FMI
Bogotá	20
Barranquilla	1
Cali	4
Medellín	12

FMI's Variación por Nivel de Activos Octubre 2020 Vs. Octubre 2019  
(por ciudad)

